

# Actions

## Attractivité

### De Paris à Limoges, une nouvelle vie d'entrepreneurs

PAGE 5

## Territoires

### URBAdream imagine la ville de demain

PAGE 25

## Don de sang

### Les entreprises se mobilisent

PAGE 26

## Réussite

### Laetitia Buisson développe son réseau

PAGE 33

## Voyages

### Vos prochaines vacances au départ de Limoges

PAGE 38



## Énergies renouvelables

# DES SOLUTIONS FACE À LA CRISE

Le dossier. À lire en page 14

# VOTRE SÉMINAIRE EN TERRE SAUVAGE

parc  
**ZOO**  
DU  
Reynou



## • TEAM BUILDING

Le Château du Reynou vous propose **3 salles de réunion et séminaire** pouvant accueillir jusqu'à **80 personnes**. Réservez une parenthèse studieuse, un moment de cohésion ou de détente avec nos activités **team building** animées par les soigneurs du Parc Zoo du Reynou.

**Faites de votre séminaire, une réussite et offrez à vos équipes une journée nature.**

## • RÉCEPTION ET ÉVÈNEMENTS PRIVÉS

Pour vos événements privés ou professionnels, la **Grande Salle du Château du Reynou** accueille jusqu'à **80 personnes**. Avec ses grands volumes et ses boiseries d'origine, la Grande Salle saura charmer vos invités, pour **faire de votre événement un moment inoubliable**.

Restauration, animation et hébergement possible au cœur du zoo

Devis sur-mesure

✉ SEMINAIRES@PARCZOOOREYNOU.COM ☎ 05 55 00 40 00

🌐 [HTTPS://WWW.PARCZOOOREYNOU.COM/SEMINAIRES-RECEPTIONS/](https://www.parczoooreynou.com/seminaires-receptions/)



# Continuer d'avancer avec audace et optimisme.



L'année 2023 qui arrive est porteuse d'inquiétudes mais aussi d'espoirs. Inquiétudes car, face à la hausse du prix des matières premières et de l'énergie et à l'enlisement du conflit russo-ukrainien, les entrepreneurs n'ont pas de vision claire de l'avenir. Le recours important à l'électricité pour compenser le manque de gaz oblige à réfléchir à de nouvelles solutions. C'est pourquoi j'ai souhaité que le dossier de ce numéro d'Actions parle des énergies renouvelables. Photovoltaïque, biomasse ou géothermie sont des termes devenus courants pour les dirigeants qui doivent effectuer un diagnostic global de leur situation énergétique, financière, économique et environnementale.

Pour toute question, je vous invite, chers collègues entrepreneurs, à contacter les conseillers de la CCI qui pourront vous orienter pour actionner les bons leviers et prioriser les actions à mener afin de réduire les coûts et d'améliorer l'empreinte écologique de votre entreprise.

Mais j'évoquais aussi l'espoir car nos entreprises sont résilientes ! Elles continuent d'innover et d'imaginer le monde de demain. La réussite du salon du Made in France qui s'est tenu à Paris en novembre avec de nombreuses entreprises de la région et de notre département, a montré la diversité et la créativité des marques françaises. Nos concitoyens y sont attachés et sont prêts à soutenir nos

produits, nos valeurs et la qualité France. Les Trophées des entreprises remis récemment ont mis en avant des pépites dont nous pouvons être fiers. La CCI, premier réseau de proximité, est évidemment engagée chaque jour, sur le terrain, aux côtés de celles et ceux qui entreprennent, qui font vivre notre territoire et qui représentent la Haute-Vienne partout en France et dans le monde.

En cette fin d'année, je vous souhaite d'excellentes fêtes et vous présente, au nom de la CCI de Limoges et de la Haute-Vienne, mes meilleurs vœux.

**Pierre Massy**

président de la CCI de Limoges  
et de la Haute-Vienne

5   
Brèves d'actu

14    
Le dossier  
**Energies renouvelables,  
des solutions face à la crise**

25  
**Retour en images**  
**URBAdream imagine  
la ville de demain**

26   
Business (bons) plans

33   
Success stories

38    
**Bon voyage**  
**Les séjours vacances**

**Actions** est un magazine économique publié par la CCI de Limoges et de la Haute-Vienne / 16 place Jourdan BP 403, 87011 Limoges cedex / 05 55 45 15 15 / Directeur de la publication : Pierre Massy / Rédacteur en chef : Nicolas Yardin / Mise en page et coordination : Dixicom / Maquette et couverture : *laMagazine* 04 78 28 84 84 / Photos : Nicolas Yardin (CCI), entreprises / Impression : Fabrègue imprimeur 05 55 08 39 39 / Publicité : Dixicom 04 67 02 68 68 / Routage : Info Routage 05 55 37 04 08 / Dépôt légal : septembre 2011 / ISSN 1151-1036 / Tirage : 14 000 exemplaires / Afin de préserver l'environnement, Actions est imprimé sur un papier PEFC/10-31-1188 issu de pâtes produites à partir de forêts gérées durablement.

E . S . T . E . R  
L I M O G E S T E C H N O P O L E



# LA FORCE D'UN RÉSEAU POUR VOTRE BUSINESS



**ESTER Technopole - Limoges Métropole**  
05 55 42 60 00  
ester@ester-technopole.org

[www.ester-technopole.org](http://www.ester-technopole.org)



Financée par



Avec la participation de



# Brèves d'actu



Sébastien Cohen a installé sa bouquinerie au cœur de Bellac.

## Passion et choix à la Bouquinerie Bellachonne.

Passionné de livres, Sébastien Cohen, originaire de Paris, a créé en 2008 un site de vente en ligne de livres anciens et de collection. Une vie francilienne qui aurait dû se poursuivre tranquillement s'il n'était passé un jour à Bellac. « J'ai eu un coup de foudre : l'accueil des Bellachons, leur gentillesse, la beauté des paysages. Il n'y a que les habitants du département pour ne pas se rendre compte de la chance qu'ils ont ! » Six mois plus tard, il décide de changer de vie et de venir s'installer définitivement à Bellac. En juin dernier, il a ouvert la Bouquinerie bellachonne, une librairie généraliste située avenue Jean-Jaurès, face à la maison natale de Jean Giraudoux. Dédiée aux livres d'occasion et de collection, cette boutique propose des mangas et des BD à petits prix, des ouvrages sur le Limousin, des livres de cuisine et de jardinage, des auteurs de la Pléiade, des histoires pour les enfants, etc. Le choix est vaste et Sébastien Cohen conseille avec passion, humour, convivialité et amabilité. [www.facebook.com/BouquinerieBellachonne](https://www.facebook.com/BouquinerieBellachonne)

## Attractivité

# ILS QUITTENT PARIS POUR CRÉER LEUR ENTREPRISE À LIMOGES

Lui est ingénieur, elle tapissière d'ameublement. Marceline et Antonin Tessiereau ont quitté la région parisienne en novembre 2021 pour s'installer en Haute-Vienne. Une nouvelle vie personnelle, avec leurs deux enfants mais aussi, et surtout, un nouveau départ professionnel. Les deux trentenaires ont en effet choisi Limoges pour créer, chacun, son entreprise : un atelier de restauration de sièges et un bureau d'études. « Cette décision n'est pas liée au Covid, c'est un projet qui remonte à plusieurs années et qui est guidé par la recherche d'une meilleure qualité de vie et l'envie de se rapprocher de nos familles » précise Antonin Tessiereau. « La Haute-Vienne dispose d'un tissu industriel dynamique à fort potentiel. Après une carrière chez Safran Aircraft Engine, j'ai pu créer, en arrivant à Limoges, le bureau d'études MECA spécialisé en ingénierie mécanique et en dessin industriel. Je travaille en partenariat avec la société Challenge S, dirigée par Sébastien Baud, au Palais-sur-Vienne. J'accompagne nos clients dans la rédaction d'un cahier des charges pour ensuite proposer la solution la mieux adaptée. Mon ambition est de proposer prochainement du dimensionnement mécanique et d'intégrer de



Le couple Tessiereau vient de s'installer en Haute-Vienne. Ils ont créé chacun leur entreprise.

l'automatisme ou de l'électronique. Et, plus tard, de concevoir intégralement une machine industrielle. » Quant à son épouse, elle vient d'ouvrir Le Cul entre deux chaises, un atelier de restauration de sièges d'époque et contemporains, qui valorise le savoir-faire artisanal et des techniques traditionnelles. Elle s'adresse aussi bien aux particuliers qu'au secteur professionnel (médical, esthétique...) [www.meca-sas.com](http://www.meca-sas.com) / [www.lce2c.com](http://www.lce2c.com)

# +3,4%

C'est le taux de hausse des créations d'entreprises en Nouvelle-Aquitaine au second semestre 2022 par rapport au trimestre précédent.

## Road trips

### Limouzy Combi, passion vans.

**Ébéniste de formation, Yoan Piqueras a contracté très jeune le virus de la mécanique.** Ce trentenaire originaire d'Aureil a décidé en 2020 de se consacrer pleinement à sa passion en créant à Royère, avec l'accompagnement de la CCI, Limouzy Combi, un garage spécialisé dans l'entretien et la vente de combis Volkswagen (du T1 au transporter T6 neuf), de vans et de véhicules de collection. Grâce à ses contacts en Europe

et en Amérique du Nord, il peut dénicher des véhicules qui sont ensuite contrôlés et expertisés pour répondre aux exigences des futurs propriétaires. « *Nous privilégions des modèles à des tarifs raisonnables pour des clients qui veulent les utiliser au quotidien et partir sillonner les routes en toute liberté. Mais nous pouvons aussi effectuer des recherches personnalisées pour des véhicules de collection.*

*L'important, c'est de pouvoir répondre aux rêves de nos clients en nous adaptant à leur budget.* » Limouzy Combi a livré plus de cent vingt véhicules en deux ans à travers la France. Un service de location est également proposé. Le garage peut aussi personnaliser des véhicules pour les professionnels (Combis, fourgonnettes...) [www.facebook.com/limouzycombi](http://www.facebook.com/limouzycombi)



### Spiritueux. French Booze Project élargit son offre.

Nous avons rencontré Laurent Mandon il y a deux ans lorsqu'il venait de créer la distillerie French Booze Project (Projet d'alcool français) à Pierre-Buffière et qu'il débutait la commercialisation de son premier gin, le Bleu de Limoges. Depuis, les choses se sont accélérées et la gamme s'est étoffée avec cinq gins, une vodka, un pisco, un brandy et deux rhums vieillis en fût de chêne du Limousin, le Captain Kidd et le Waniyaro brut d'alambic. Laurent Mandon aime créer des produits atypiques et surprenants. Pari réussi puisque ses spiritueux ont su trouver leur clientèle. Ils ont aussi séduit les jurys internationaux : les gins ont remporté une vingtaine de médailles d'or et d'argent notamment aux prestigieuses London Spirits Competition et Gin Guide Award. La gamme, dont la production est limitée à environ cinq mille bouteilles par an pour l'instant, est disponible chez la plupart des cavistes, en GMS et dans certains bars de la région. Laurent Mandon est en contact avec des distributeurs pour être référencé partout en France dans les prochaines années.

[www.facebook.com/frenchboozeproject](http://www.facebook.com/frenchboozeproject)





© Zakary Lagerige - Loireau photographie

## Restauration ▶ Ronrons et pâtisseries au Nekohi.

**Contraction du japonais neko (chat) et kohi (café), le Nekohi, installé 2 rue de la Loi à Limoges, est bien plus qu'un bar à chats.** Aurélie Colas et Zakary Lagerige-Loireau y proposent des jus de fruits frais, des thés, cafés et chocolats chauds sélectionnés et réalisés sur place. Pâtissier de formation, Zakary Lagerige-Noireau a travaillé deux ans avec Cyril Lignac avant de revenir à Limoges pour se mettre à son compte. Il prépare chaque jour des viennoiseries et des gâteaux avec des variations au gré des saisons (bûches de Noël, galettes des rois...) à consommer sur place ou à emporter. Le vaste local de 90 m<sup>2</sup> propose un espace de travail et des fauteuils pour la détente au milieu des chats qui gambadent joyeusement ou dorment paisiblement. Récupérés à la SPA, ou avec le concours de l'association L'ArbraChats, les matous sont chouchoutés par les clients et les propriétaires qui veillent à leur bien-être. Le Nekohi propose aussi depuis quelques semaines des offres pour les petits-déjeuners ou les repas d'entreprises (viennoiseries, pâtisseries). Ouvert du jeudi au lundi de 8h30 à 18h30.  
[www.facebook.com/nekohi.barachat.patisserie.limoges](http://www.facebook.com/nekohi.barachat.patisserie.limoges)

## Ameublement ▶ Une gamme pro chez Gautier.

Connue pour ses meubles destinés aux particuliers, la marque vendéenne Gautier propose également une gamme Business développée pour les besoins des professionnels. Modulables, avec une garantie de 5 ans, issus de forêts françaises et de bois recyclé, tous les produits sont conçus et fabriqués dans les trois usines françaises du groupe. La gamme professionnelle permet d'aménager aussi bien des bureaux ou des salles de réunion que des espaces d'accueil (avec tables basses, canapés, fauteuils...). « *Nous pouvons accompagner tous les projets d'agencement de A à Z, que ce soit pour des hôtels, des restaurants, des commerces, des bureaux en open-space ou des espaces de coworking. Les aménagements que nous proposons pour les collaborateurs ou les clients sont conçus pour être ergonomiques, confortables, évolutifs et durables* », précise Gauthier Duboucaré, gérant du magasin Gautier installé parc de la Valoine à Feytiat. « *La gamme professionnelle peut être personnalisée par nos agences d'intérieur et commandée directement en magasin ou consultable en ligne.* » Livraison et installation dans toute la France.  
**05 55 00 55 01**



# 82

C'est le nombre de commerces qui ont ouvert dans le centre-ville de Limoges en un an, de juin 2021 à juin 2022.

## Boutique Signature De la fonction publique au commerce.



Après avoir travaillé durant 26 ans dans la fonction publique territoriale à la mairie de Limoges, Jennyfer Rebeix-Authiat a décidé de réaliser un projet qui lui tenait à cœur : avoir sa propre boutique. Un rêve devenu réalité depuis le mois d'avril dernier et la reprise du magasin Signature, rue Adrien-Dubouché à Limoges, à la suite de Mme Duvernois qui dirigeait depuis près de trente ans cette boutique renommée. Après avoir racheté le stock et le fonds de commerce, entrepris quelques travaux de rafraîchissement, suivi la formation Cinq jours pour entreprendre avec la CCI de Limoges et s'être formée à la broderie avec l'ancienne propriétaire, Jennyfer Rebeix-Authiat a pu accueillir sa clientèle. « J'ai découvert le plaisir de travailler pour soi et d'être indépendante. C'est une très

belle expérience, avec de belles rencontres et une clientèle fidèle et attentive. » Signature propose une large gamme de linge de maison, de table, de lit ou de bain, des produits enfants, des cadeaux de naissance ou de mariage. La machine à broder permet de personnaliser chaque produit, une offre qui s'adresse aussi bien aux particuliers qu'aux professionnels. Jennyfer Rebeix-Authiat travaille avec quinze distributeurs uniquement français (Pol & Rosa, vents du Sud, Sylvie Thiriez...) et en partenariat exclusif avec les marques Yves Delorme et Olivier Desforges (marques Hugo Boss, Lacoste, Kenzo, Ralph Lauren). [www.instagram.com/lacasaabuelita](https://www.instagram.com/lacasaabuelita)



## Mode CLUB NINE, LE STREETWEAR EN LIGNE

Créée en octobre 2021 par trois jeunes Limougeauds, Ange-Pierre Coudert, Lucas Avril et Christian Morichon, Club Nine est une plateforme de vente en ligne de vêtements, chaussures et accessoires streetwear qui propose « une nouvelle façon de découvrir et de consommer la mode. » Le site présente une dizaine de marques premium sélectionnées pour leur qualité, leur durabilité, leur design et leur éthique comme Arte, Daily Paper, Wasted, The New Originals ou all in. « Nous souhaitons partager à travers Club Nine notre goût pour les vêtements, la musique, l'art et ce qui s'y rapporte » expliquent les créateurs qui vendent dans toute l'Europe et même au-delà grâce à des opérations de communication ciblées sur les réseaux sociaux et à une communauté qui ne cesse de s'élargir. [www.instagram.com/clubnineshop](https://www.instagram.com/clubnineshop)

# 6,8 %

C'est selon la Fnaim (fédération nationale de l'immobilier) le rendement locatif d'un appartement à Limoges. Seules neuf autres villes ont un rendement locatif supérieur ou égal à 6 %. Il est de 3,5 % à Bordeaux.



# TARGET

EXPERIENCE

VISEZ JUSTE POUR VOS COLLABORATEURS !

Target Experience, complexe multi-loisirs unique sur Limoges



LAZER  
GAMES



Affrontez-vous dans un labyrinthe à l'ambiance futuriste en désactivant un maximum de cibles sur vos adversaires à l'aide d'un pistolet laser



LANCER  
DE HACHE



Partagez une activité insolite pour vous défouler tout en vous amusant. Testez votre adresse et devenez rapidement un expert du lancer de haches

NOUVEAUTE



Découvrez une activité insolite et déjantée : un jeu de Quiz encore mieux qu'à la télé ! Venez buzzer en famille, entre amis ou entre collègues. Des quiz vidéos, blind-tests et mini-jeux, mais aussi des jokers qui rendront fous vos adversaires !

De 4 à 16 joueurs. Une multitude de scénarios

CRÉEZ VOTRE ÉVÉNEMENT SUR MESURE

TEAM BUILDING - AFTER WORK - SHOW ROOM - SÉMINAIRE

8 IMPASSE DE LA PÉLISSERIE - LIMOGES SUD (DERRIÈRE KFC)

05 55 58 65 68

contact@target-experience.fr



@target\_exp\_limoges



@target.experience



## Vêtements

### Styllence s'installe à Saint-Yrieix.

Ancienne élève de l'ESCS - école de la CCI - Nelly Géraud a effectué son alternance au magasin Kosmod de Saint-Yrieix-la-Perche dont elle est ensuite devenue salariée durant vingt ans jusqu'au départ à la retraite des dirigeants. Après « avoir eu la chance de travailler dans cette entreprise familiale », elle a créé en septembre dernier la marque Styllence et repris le magasin de 300 m<sup>2</sup> dans lequel elle a débuté 40 boulevard de l'Hôtel de Ville à Saint-Yrieix-la-Perche. Mode femme et homme, accessoires et bijoux sont proposés avec, chaque semaine, des nouveautés. Outre sa clientèle qui lui est restée fidèle, elle a su séduire de nouveaux clients grâce à une gamme adaptée à toutes les tailles et à tous les âges. [www.facebook.com/Styllence](https://www.facebook.com/Styllence)



## Distribution

### QUEZALIM SE RÉORIENTE VERS LES PROS

Apprendre de ses échecs pour repartir plus fort vers de nouveaux projets, une résilience qui correspond parfaitement à la philosophie de Frédéric Gascougnolle, fondateur de l'épicerie et du drive Quezalim à Limoges. Son projet a été durement impacté par le Covid. « Quezalim n'a pas fonctionné comme je le pensais. J'ai donc décidé de stopper la vente aux particuliers et de réorienter l'activité pour les professionnels ». C'est ainsi qu'est né Quezalim pro. Installée à Panazol, l'entreprise a scindé son activité en deux branches. La

première avec un service de grossiste de produits locaux à destination des restaurants, bars, épicerie, supérettes... La seconde propose des offres sur mesure pour les CSE et les PME avec des ventes privées de produits locaux à des tarifs privilégiés, un service traiteur en partenariat avec des partenaires locaux, une partie événementielle avec des mini-marchés qui permettent de favoriser la vente directe et des offres de coffrets cadeaux (alimentaires, cosmétiques...). **06 12 42 60 23**



Une nouvelle aventure pour Quezalim qui travaille avec les entreprises et les CSE.

### Noël à Limoges.

Le marché de Noël de Limoges, organisé en partenariat avec la CCI, se poursuit jusqu'au samedi 31 décembre. Les places de la République, de la Motte, Saint-Étienne et Saint-Pierre proposent de nombreuses animations : patinoire, marchés, chalets de producteurs, spécialités de Noël salées et sucrées, à déguster sur place ou à emporter... Il y en a pour tous les goûts dans une ambiance familiale et festive. Sans oublier la fête foraine au Champ-de-Juillet. Crise énergétique oblige, la Ville de Limoges a réduit de 50 % les illuminations de Noël, passant

ainsi à 150 heures d'allumage contre 250 en 2021. Ces illuminations sont des éclairages basse consommation (100% LED) et les décors sont tous recyclables et biodégradables. [www.limoges.fr](https://www.limoges.fr)



© Ville de Limoges

# 190 000

C'est le nombre de passagers qui ont fréquenté l'aéroport de Limoges en 2022, signe d'une reprise positive du secteur aérien.

## Bienvenue Limoges accueillante pour les entrepreneurs.



© AdobeStock

Le Figaro a publié son palmarès des villes de province les plus accueillantes pour les entrepreneurs et les startups. Quarante villes ont été départagées selon huit critères différents. Bordeaux est en tête de ce classement, devant Lille et Reims, et Limoges obtient une belle neuvième place, devant Grenoble, Montpellier, Angers, Toulouse, Strasbourg, Tours, Marseille ou Nice.



© Legrand

## CAC 40 NOUVELLES ACQUISITIONS POUR LEGRAND

Le groupe limougeaud Legrand, spécialiste mondial des infrastructures électriques et numériques du bâtiment, a effectué « deux nouvelles acquisitions ciblées ». Il s'agit d'A. & H. Meyer, une entreprise allemande spécialisée dans les solutions de connectique pour mobilier tertiaire et qui réalise des ventes annuelles de plus de 20 millions d'euros, et de Power Control, une société britannique spécialisée en UPS (équipement, services et maintenance) au chiffre d'affaires annuel d'environ 15 millions d'euros. Depuis le début de l'année, Legrand a réalisé un chiffre d'affaires de plus de 6,1 milliards d'euros, en hausse de 19,1%. Sur cette période de 9 mois, le résultat net part du groupe s'établit à 811,7 M€ (+ 16,1 %), soit 13,2 % du chiffre d'affaires.

## Avec CAPs'UL, l'université innove.

L'université de Limoges, en lien avec la Région, Limoges Métropole et Ester Technopole, vient de lancer CAPs'UL, un hub de l'innovation qui veut devenir le point central des connexions entre l'université, les entreprises et leurs partenaires. « L'objectif de cet outil est de positionner l'université au centre de l'innovation pour qu'elle devienne un partenaire incontournable des acteurs économiques du territoire », explique Cécile McLaughlin, vice-présidente déléguée au pilotage de l'innovation. CAPs'UL a également pour but d'encourager les étudiants attirés par la création d'entreprise et de les accompagner dans leur démarche entrepreneuriale, en plus de leur parcours universitaire.  
[www.unilim.fr](http://www.unilim.fr)



# VINS FINS, CHAMPAGNES, WHISKIES, RHUMS ET COMPOSITIONS GASTRONOMIQUES POUR LES FÊTES...



**Magasin ouvert  
les lundis  
12, 19, 26 décembre  
de 9h30 à 12h  
et de 14h à 18h30**



**vinothequedecarnot.fr**

**05 55 77 02 20**

**54 rue de Belfort - Limoges**  
Proche places Carnot/Marceau



L'offre d'achat est réservée pour la seule vente applicable et retourner aux commandes  
La Vinothèque de Carnot - Street - 402 028 419 000 16

## SUEZ Aproval vous simplifie la gestion de vos déchets

### 3 objectifs pour garantir votre confort



#### Collecter les déchets au pied de votre local

##### Des contenants adaptés à vos besoins

- Bacs roulants de 100L à 5m<sup>3</sup>
- Benches de 10 à 30 m<sup>3</sup>
- Caisses palettes / big bags / fûts...

##### Des collectes à la carte

- Au plus près de vos activités
- Au choix : à la demande, avec planning automatique prédéfini, via notre appli Va Bene, sur simple appel ou par mail

##### Des collectes spécifiques au camion grue



#### Maîtriser votre budget déchet

Une offre forfaitaire et modulable

- Prix au passage ou au mois
- Adaptation de la fréquence de collecte et de la taille de vos contenants selon vos besoins

Un tarif de collecte préférentiel grâce à l'optimisation des tournées



#### Garantir l'hygiène et la sécurité

Stockage, transport, évacuation

- Possibilité de contenants fermés et verrouillés (évite les dépôts sauvages)
- Une manutention hygiénique, sécurisée et simplifiée



#### Et toujours notre déchèterie pour les PROS

Apports directs sur notre site et valorisation de vos déchets

##### Standards

papiers/cartons, gravats, plâtre, bois, plastiques, déchets verts, verre, déchets électroniques, ...

##### Dangereux

amiante, peintures, solvants, huiles...

**Rachat de métaux ferreux  
et non-ferreux**

Du lundi au vendredi  
8h00-12h00 / 13h30-17h00

Contact : 05 55 37 24 97 / loic.gallina@suez.com / 28 rue Barthélémy Thimonnier 87280 Limoges





## Commerces

### Regards croisés sur le centre-ville de Limoges.



## Céline Aupetit

### Directrice des Galeries Lafayette.



#### Comment analysez-vous l'évolution du centre-ville de Limoges ?

**Céline Aupetit.** Le centre-ville évolue positivement et se dynamise avec l'arrivée de nouvelles enseignes, des boutiques multimarques et des concepts indépendants avec une offre différenciante. L'offre s'enrichit et permet d'accroître la désirabilité du commerce de centre-ville et de proximité. La mairie de Limoges et la CCI créent des événements fédérateurs et conviviaux en cœur de ville. La synergie entre la dynamique d'animations des commerçants et les actions menées par la mairie et la CCI sera la clé de réussite de l'attractivité du centre-ville. Nous nous inscrivons pleinement dans cette démarche.

#### Quelles sont les actualités et les projets des Galeries Lafayette ?

**C.A.** Le Grand Magasin situé 6 rue Porte Tourny, créé en 1890 (Grands Bazar Réunis), n'a cessé de se transformer au fil des décennies. Il devient Nouvelles Galeries en 1900 et enfin Galeries Lafayette en 1994. Les Galeries Lafayette de Limoges ont été rachetées par la Société des Grands Magasins (SGM) en mai 2022. Soixante-douze collaborateurs Galeries Lafayette et soixante-quatre démonstrateurs de marques travaillent actuellement au sein du magasin. Des projets d'envergure sont en cours d'étude, répartis selon trois thématiques : l'embellissement intérieur du magasin, la réfection de la façade et l'offre, notamment l'arrivée d'enseignes dédiées au service. Les semaines à venir représentent un enjeu commercial fort. Nous espérons surtout que toutes les animations mises en place pour les fêtes de fin d'année, que nous souhaitons festives et chaleureuses, étonneront et séduiront tous nos clients.

05 55 10 03 00

## Aurélien Fourgeaud

### Monoprix.



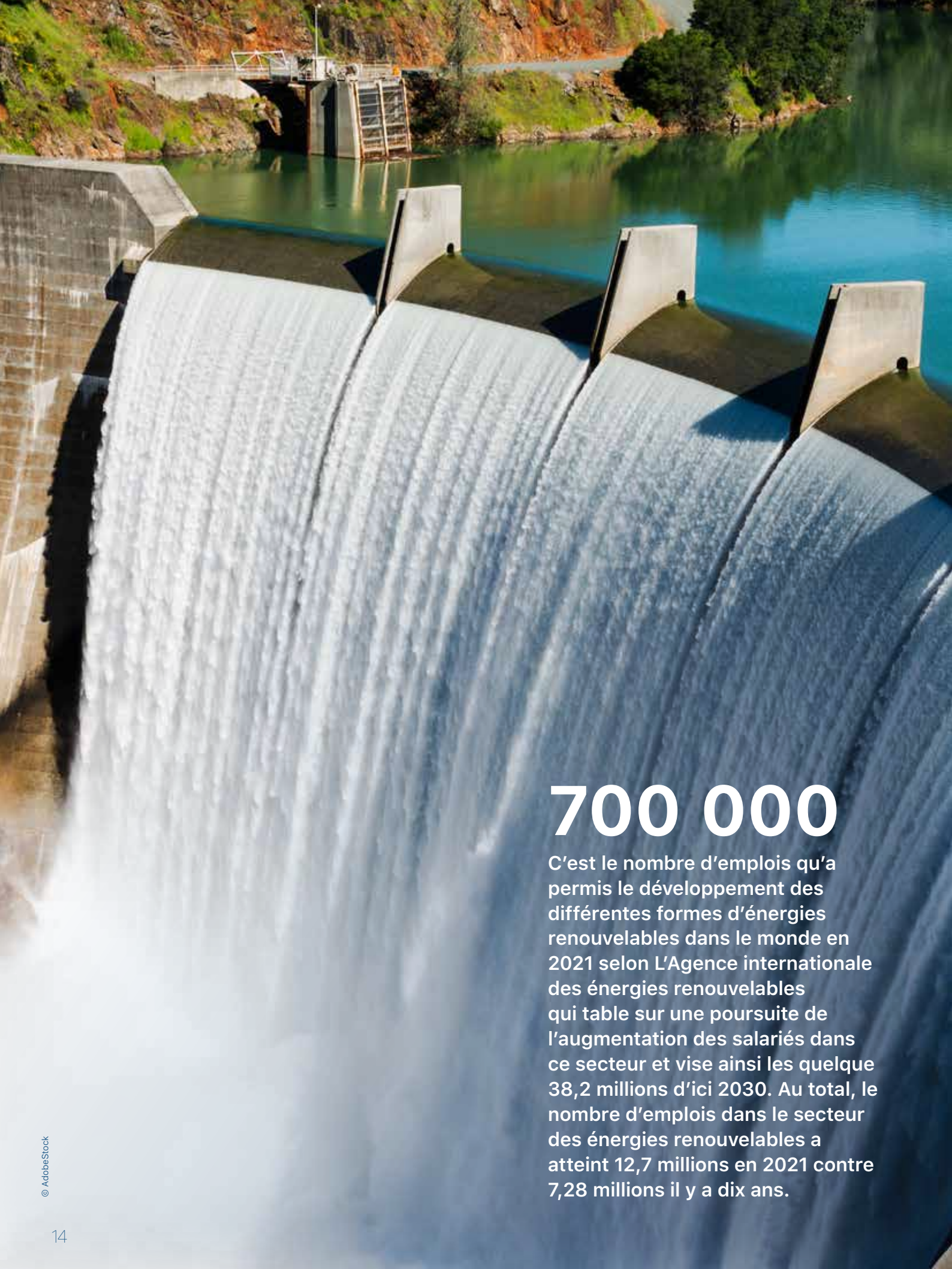
#### Quel regard portez-vous sur le centre-ville de Limoges ?

**Aurélien Fourgeaud.** Récemment arrivé à Limoges, j'ai un regard neuf sur le centre-ville de Limoges et je ne connais pas encore en détail les recoins et les trésors qu'il cache. De premier abord, c'est une ville avec un bon potentiel qui mérite d'être développée. Les Limougeauds sont de bons vivants et aiment les bonnes choses, notamment en matière de gastronomie. Je pense qu'il faut continuer de développer le centre-ville tout en gardant et respectant le côté authentique de la ville. Je suis encore en phase d'observation, je vous invite donc à me poser la question dans quelques temps afin d'avoir une réponse plus détaillée.

#### Quelles sont les actualités et les projets de Monoprix ?

**A.F.** L'actualité, les clients ont pu le remarquer, c'est l'arrivée du nouveau meuble à pain, muni de vitres en plexiglass pour plus d'hygiène et qui permettent aux consommateurs de mieux voir nos produits. Cette installation fait suite au partenariat avec la boulangerie artisanale Gogaille. Prochainement, un pop-up poissonnerie verra le jour du jeudi au samedi dans le rayon Trad. Nous proposerons des promotions intéressantes chaque fin de semaine en plus des produits de qualité. Nous conserverons pour le reste de la semaine l'offre en libre-service. Globalement, nous essayons d'apporter les meilleurs produits et de développer nos offres en fonction des retours que nous pouvons avoir au quotidien avec notre clientèle. Vous êtes nombreux au quotidien à nous apporter de bonnes idées et c'est un plaisir que j'ai chaque jour d'échanger avec vous sur votre vision de ce que devrait proposer notre Monoprix qui s'est installé en 1957 place de la République et qui emploie entre quarante et cinquante salariés en fonction des périodes.

05 55 33 96 16



# 700 000

C'est le nombre d'emplois qu'a permis le développement des différentes formes d'énergies renouvelables dans le monde en 2021 selon L'Agence internationale des énergies renouvelables qui table sur une poursuite de l'augmentation des salariés dans ce secteur et vise ainsi les quelque 38,2 millions d'ici 2030. Au total, le nombre d'emplois dans le secteur des énergies renouvelables a atteint 12,7 millions en 2021 contre 7,28 millions il y a dix ans.





# Le dossier

La question des réductions de consommation d'énergie pour les entreprises n'est pas nouvelle, mais elle est au cœur de l'actualité avec la conjoncture actuelle (guerre en Ukraine, pénurie de matières premières, changement climatique). Pour de nombreux dirigeants, la transition vers les énergies renouvelables (EnR) n'a donc jamais été aussi pertinente. Ces EnR ont d'ailleurs battu en 2021 un record d'installations en France et cela devrait encore s'accélérer avec une augmentation de 60 % d'ici cinq ans, soit l'équivalent de l'électricité produite aujourd'hui par le nucléaire et les énergies fossiles. Alors que la France doit relancer des centrales à charbon, la stratégie autour du mix énergétique s'impose dans les réflexions des entrepreneurs à moyen et long terme. La CCI est mobilisée pour accompagner ces changements.

## Énergies renouvelables, des solutions face à la crise

Les énergies renouvelables (hydraulique, solaire, éolien, géothermie, méthanisation, bois énergie, etc.) se développent intensément partout dans le monde, portées par la nécessité de lutter contre le réchauffement climatique en réduisant les émissions de gaz à effet de serre. Les énergies fossiles (charbon, pétrole, gaz) restent indispensables pour assurer les transports, la production d'électricité, le chauffage, le fonctionnement des usines... Mais elles sont la cause principale des émissions de CO<sub>2</sub> et leurs réserves, même si elles sont encore vastes, ne sont pas inépuisables, contrairement aux énergies renouvelables.

### La France très en retard

« Je veux qu'on aille deux fois plus vite, au moins, pour les projets renouvelables. » Les mots du président Emmanuel Macron en septembre dernier, à l'occasion de l'inauguration du premier parc éolien français en mer, au large

de Saint-Nazaire, soulignent le retard pris par la France en matière d'énergies renouvelables (EnR). L'objectif fixé par le président français pour 2050 est de multiplier par dix la capacité de production d'énergie solaire pour dépasser les 100 gigawatts (GW) et de déployer 50 parcs éoliens en mer pour atteindre 40 GW. En pleine crise énergétique, le projet de loi pour accélérer les énergies renouvelables doit améliorer la transition de notre pays. Il s'articule autour de grands volets : l'allègement des procédures administratives pour réduire le temps de déploiement des projets ; l'accélération du développement de l'énergie solaire et de l'éolien en mer ; l'amélioration de l'acceptabilité locale des projets. Ce projet de loi est la première partie d'un triptyque complété par un autre projet de loi visant, celui-ci, à faciliter la construction de six nouveaux réacteurs nucléaires, puis, au second semestre 2023, par la prochaine loi de programmation sur l'énergie et

**+26 %**  
C'est la croissance mondiale des énergies renouvelables en cinq ans

le climat. Il faut dire que la France fait, pour l'instant, figure de mauvais élève. Jean-François Carenco, le président de la Commission de régulation de l'énergie (CRE), déclarait d'ailleurs : « Sur les énergies renouvelables, je pense qu'on ne dit pas assez (...) qu'on est très en retard, on est très très en retard. Si on avait suivi la feuille de route des énergies renouvelables telle qu'elle était prévue il y a deux ans, »



© AdobeStock

« on n'aurait pas de crise. Je pense qu'on n'aurait pas de crise si on avait 3 GW de plus. ».

De nombreux rapports publiés récemment, notamment par RTE, le gestionnaire du réseau électrique en France, montrent d'ailleurs qu'il faudra développer massivement les énergies renouvelables pour atteindre la neutralité carbone en 2050, avec ou sans nucléaire. Notre pays s'est engagé à atteindre la neutralité carbone et à réduire de 50 % la consommation d'énergie finale d'ici 2050 par rapport à 2012. Et, d'ici 2030, à atteindre une part de 33 % d'énergies renouvelables dans la consommation finale. La part des énergies renouvelables devra représenter au moins 38 % de la consommation finale de chaleur, au moins 15 % de la consommation finale de carburant et au moins

40 % de la production d'électricité. La France s'est notamment fixée pour 2028 l'objectif de doubler sa capacité de production d'électricité et d'accroître de quatre à six fois sa production de biogaz. Toutes les régions du monde veulent aujourd'hui accélérer sur le dossier des énergies renouvelables. Paradoxalement, c'est la Chine, le pays le plus émetteur de CO<sup>2</sup>, qui est le plus en avance sur ce dossier. Le pays devrait atteindre ses objectifs quatre ans avant ce qui était prévu. Ailleurs, la baisse des coûts du solaire et de l'éolien, impulsée par des politiques publiques incitatives, et la mise en place de prix carbone, ont permis aux énergies renouvelables d'être de plus en plus compétitives et d'attirer les investissements. Mais ce n'est pas encore suffisant pour mettre le monde sur la voie de la neutralité carbone en 2050. L'Agence internationale de l'énergie estime qu'il faudrait doubler les prévisions actuelles pour espérer rester sous un réchauffement limité à 1,5°C, le seuil fixé par l'Accord de Paris. Elle alerte aussi sur les prix des composants et des matériaux qui s'envolent et qui vont renchérir la transition énergétique. « Les prix élevés actuels des matériaux posent de nouveaux défis pour le

Il est certain que dans les prochaines années, l'indépendance énergétique sera une clé pour la pérennisation des entreprises industrielles sur notre territoire. Les dirigeants qui s'interrogent peuvent contacter les conseillers de la CCI qui les orienteront vers les bons interlocuteurs.

secteur des renouvelables, mais les prix élevés des énergies fossiles rendent aussi les renouvelables encore plus compétitives », souligne le directeur de l'Agence, Fatih Birol.

### Les entreprises en première ligne

Au niveau plus local, les différents acteurs se mobilisent aussi. Dans notre département, Fabienne Balussou, préfète de la Haute-Vienne, a ainsi mis en place en mars dernier un pôle Énergies renouvelables ouvert aux acteurs des territoires : Conseil régional, Conseil départemental, EPCI, parcs naturels régionaux, chambres consulaires et gestionnaires de réseaux. « Instance de concertation, d'échanges et de partage d'informations sur chacune des filières d'énergies renouvelables, ce pôle a également vocation à établir des stratégies adaptées au contexte de la Haute-Vienne », souligne la préfète qui rappelle que la Stratégie nationale bas-carbone (SNBC) fixe des ambitions élevées pour la France afin de réduire ses émissions de gaz à effet de serre. « Si l'efficacité énergétique est l'axe à privilégier, la meilleure énergie étant celle que l'on ne consomme pas, il n'est pas suffisant : la décarbonation ».

# 150

Accompagnements  
ont été réalisés par  
les conseillers de la  
CCI depuis 2021

## ACCOMPAGNEMENT ET OUTILS MIS À DISPOSITION PAR VOTRE CCI

### AUTODIAG FLASH ENERGIE

L'autodiagnostic « Flash diag énergie » vous permet d'analyser vos pratiques en matière d'énergie pour mieux maîtriser votre consommation.

Faites le point, en quelques minutes, sur les thématiques de votre choix et identifiez les pistes de progrès pour votre entreprise en répondant aux questionnaires ci-contre.

À l'issue du questionnaire en ligne, vous recevrez automatiquement des premières préconisations et des pistes d'actions à explorer avec votre expert CCI de proximité.



### VISITE ENERGIE

La CCI de Limoges et de la Haute-Vienne vous accompagne dans la transition énergétique de votre entreprise industrielle :

- Optimiser vos consommations d'énergies,
- Identifier vos enjeux énergétiques et vos principaux postes de consommations,
- Recenser vos usages énergétiques et rechercher des gisements d'économies possibles,
- Étudier des possibilités de récupération de chaleur, réfléchir sur les énergies renouvelables.



### TREMPLIN POUR LA TRANSITION ÉCOLOGIQUE DES ENTREPRISES - ADEME

**Cible :** toutes les TPE et PME.

**Conditions :** avoir des projets d'études ou d'investissements qui font partie d'une liste prédéfinie selon le secteur d'activité de l'entreprise.

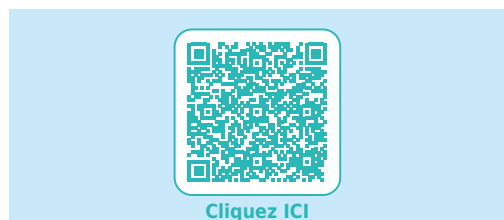
**Modalités :** le montant de l'aide est calculé forfaitairement, il est compris entre 5 000 € et 200 000 €.

### PROGRAMME FRANCE RELANCE COMMERCE ECOLOGIE

Vous êtes commerçant, restaurateur, hébergeur touristique et souhaitez engager la transition écologique de votre établissement ? Bénéficiez d'un accompagnement gratuit de votre conseiller CCI

L'accompagnement de nos équipes se fait en 2 étapes :

- État des lieux et réalisation d'un plan d'actions
- Proposition d'un accompagnement pour la mise en œuvre des actions définies.



### AUTO-TEST PHOTOVOLTAÏQUE

Face à la flambée du coût de l'énergie, vous pensez au photovoltaïque ?

Nous vous proposons un guide en 3 étapes pour vous accompagner dans ce projet. En effet, avant toute action, il est important de s'interroger sur un certain nombre de sujets pour valider l'opportunité que pourrait représenter l'énergie solaire pour votre entreprise en particulier.



### APPEL A PROJET "DECARB FLASH" - ADEME

**Cible :** entreprises industrielles employant moins de 500 personnes et ayant un projet d'investissement compris entre 100 000€ et 3M€.

**Conditions :** avoir un projet d'investissement correspondant à une liste prédéfinie d'opérations.

**Modalités :** dépôt des dossiers en ligne, clôture de l'appel à projet au 3 novembre.

### ANTICIPER ET RÉSOUDRE VOS DIFFICULTÉS

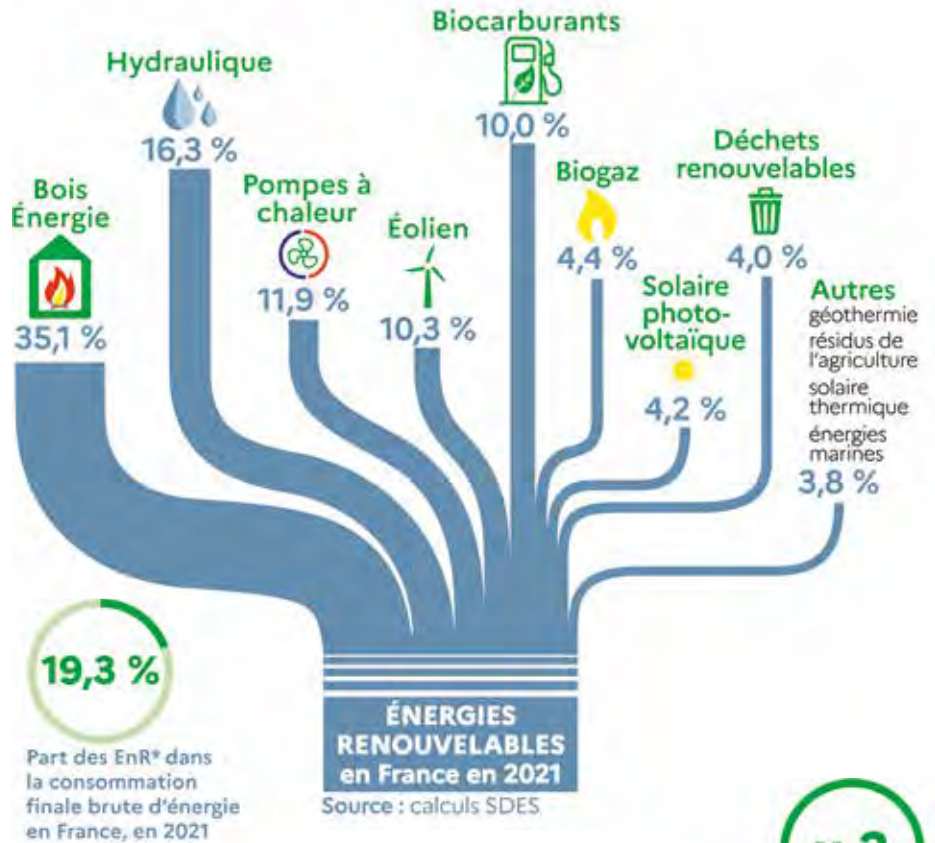
Nous vous accompagnons dans la gestion de vos difficultés via une première étape d'analyse de la situation, puis de recherche et déploiement de solutions. En cas de difficultés mineures ou majeures (impossibilité de règlement d'une facture, impayés de client, suppression d'un découvert...) nous recherchons, en toute confidentialité, les solutions les plus adaptées à votre situation.





• de notre énergie passe également par un mix énergétique appuyé sur le développement des énergies renouvelables, aux côtés de la production d'électricité d'origine nucléaire, en visant la sortie du charbon », poursuit-on du côté de la préfecture. « À une échelle plus locale, le Schéma régional d'aménagement, de développement durable et d'égalité des territoires (SRADDET) de la région Nouvelle-Aquitaine ambitionne d'atteindre, d'ici 2030, 50 % d'EnR dans la consommation finale d'énergie et 100 % d'ici 2050. »

Des économies qui concernent évidemment les entreprises de notre territoire. « Les hausses brutales de prix contraignent les dirigeants à mettre en place des solutions immédiates - avec l'aide de l'État et des collectivités quand c'est possible - mais aussi sur le long terme », souligne Laurent Auroy, dirigeant du groupe Industrilix et élu à la CCI de Limoges et de la Haute-Vienne. « Les entreprises qui ne l'ont pas encore fait doivent se préoccuper de l'avenir : réfléchir à la renégociation de leurs différents contrats pour anticiper les hausses inéluctables et prévoir des solutions pérennes afin d'économiser l'énergie. Dans l'industrie, par exemple, il faut faire la chasse au talon de consommation, c'est-à-dire tout ce qui est consommé en dehors de la période de production, et à la chaleur fatale, l'énergie thermique produite indirectement par les process qui n'est ni récupérée ni valorisée. » Au sein de son groupe, Laurent Auroy est en train d'installer des panneaux photovoltaïques, dont le retour sur investissement est rapide, une chaufferie biomasse, des éclairages



**Clé de lecture :** la consommation d'énergie primaire issue de ressources renouvelables a doublé entre 1990 et 2021 en France métropolitaine. Le bois-énergie représente 35,1 % de la consommation d'énergie primaire issue de ressources renouvelables.

**x 2**  
Évolution de la consommation primaire d'EnR, de 1990 à 2021, en France métropolitaine

\*EnR : énergies renouvelables.

# 164 400

C'est le nombre d'emplois de la filière énergies renouvelables en France

LED ainsi que des systèmes de détection de mouvements ou une gestion automatisée de démarrage des fours. Une économie espérée de plus de 300 000 euros par an. Fanny Villégier, référente financement et cession au service PME/industrie de la CCI, constate la hausse importante des demandes de la part des dirigeants. « Jusqu'à présent, le sujet de l'énergie n'était pas prioritaire pour les entreprises qui avaient bien le recrutement. Avec l'explosion des coûts, nous n'avons jamais eu autant de demandes que depuis ces derniers mois. Avant de se lancer dans le choix d'une énergie renouvelable, il est cependant

indispensable de bien cerner son profil énergétique afin de déterminer les solutions qui seront les plus appropriées et les plus efficaces car l'investissement peut être conséquent. La CCI accompagne les entreprises dans l'analyse fine de leurs dépenses en gaz et électricité. Certaines ont ainsi pu mettre en place immédiatement des gestes simples qui ont permis de réduire de 10 à 12 % leurs dépenses ! Dans tous les cas, nous pouvons guider le dirigeant et ses équipes dans l'optimisation de ce poste de dépense, que ce soit par de l'information collective, de l'accompagnement individuel ou de la formation. »



MAÇONNERIE  
CONSTRUCTION  
RÉNOVATION  
TERRASSES

90, Rue Meissonier - 87000 LIMOGES

05 55 11 97 63 • [contact@tlb87.fr](mailto:contact@tlb87.fr) • [www.tlb-maconnerie.fr](http://www.tlb-maconnerie.fr)



TOUS DIAGNOSTICS  
À LA VENTE OU  
LA LOCATION  
DPE - ERP  
TERMITES - GAZ  
ÉLECTRICITÉ  
DIAGNOSTIC PLUMB  
REPERAGE AMIANTE  
LDI CARREZ / BOJTIN



**Olivier VALETTE**  
*Diagnostiqueur immobilier*

06 65 15 15 78

73 Rue de Beauvais  
87100 Limoges

[contact@vodiagnosics.fr](mailto:contact@vodiagnosics.fr)

[www.vodiagnosics.fr](http://www.vodiagnosics.fr)



**aa.Progimmo**

Toutes transactions immobilières

**Éric MONTELLY**

Spécialisé commerces | Entreprises | Immeubles de rapport  
Développement de réseaux & Implantations commerciales

06 11 70 47 95 [eric-montelly@orange.fr](mailto:eric-montelly@orange.fr)

4 bis, place Haute-Vienne - 87000 LIMOGES  
[www.aaprogimmo.fr](http://www.aaprogimmo.fr)

FNAM

**NOËL**  
**À LIMOGES**  
2>31 DEC 2022  
[noel.limoges.fr](http://noel.limoges.fr)

#noelalimoges





La rénovation d'au moins cent petits moulins ou ouvrages publics est programmée en Haute-Vienne d'ici 5 ans.

### Hydroélectricité

## Première source de production électrique en Haute-Vienne.

Deuxième source de production électrique derrière le nucléaire et première source d'électricité renouvelable en France, l'hydroélectricité est une filière importante pour le système électrique, notamment en termes d'équilibre et de sécurisation du réseau. L'hydroélectricité transforme l'énergie gravitaire des cours d'eau en électricité via une usine de production au sein de laquelle l'eau met en mouvement une turbine. Cette dernière est associée à un alternateur qui transforme l'énergie cinétique de la rotation en énergie électrique. La puissance électrique est proportionnelle à la hauteur de chute

et au débit turbiné. « 317 millions de kWh ont été produits en Haute-Vienne en 2021 par le parc hydroélectrique, en incluant la production d'EDF », rappelle Dominique Blaise, président d'Hydro BV, le syndicat des hydroélectriciens du bassin Vienne Gartempe Creuse. Créé en 2005 en Haute-Vienne, le syndicat compte une centaine d'adhérents et réunit des producteurs de huit départements répartis sur deux régions. Il fédère également des partenaires spécialistes (fournisseurs, installateurs, fabricants de matériels, assurances, etc.). « L'hydroélectricité est une pépite », poursuit Dominique Blaise. « Elle présente les meilleurs rendements, sa production est stable d'année en année, même en cas de sécheresse et elle a la plus faible empreinte carbone des énergies renouvelables. Elle s'inscrit donc parfaitement dans le mix énergétique que recherchent les entreprises pour faire face à la crise. » Pour les cinq prochaines années, le syndicat prévoit, en Haute-Vienne, d'augmenter de 100 mW la puissance installée et de lancer la rénovation d'au moins cent petits moulins ou ouvrages publics, sachant qu'il en existe trois cents sur son périmètre d'action. [secretariat@hydrobv.com](mailto:secretariat@hydrobv.com)

# 865

entreprises ont été sensibilisées par la CCI sur les thématiques du développement durable depuis 2021

# 19,3 %

C'est la part des EnR dans la consommation finale brute d'énergie en France en 2021

### Autoconsommation

## Le laboratoire Lhyal mise sur le photovoltaïque.

En 2020, le laboratoire limougeaud Lhyal, spécialisé dans les analyses alimentaires (vingt salariés), a profité de la construction de ses nouveaux locaux sur le site d'Ester technopole pour installer 80 m<sup>2</sup> de panneaux photovoltaïques sur son toit. « L'installation de 12 kilowatts crête (kWc) permet de produire un quart de l'électricité. Nous sommes en autoconsommation », souligne Dominique Gantheil, responsable du laboratoire. « C'est parfaitement fiable et très simple d'utilisation puisque nous n'avons aucune intervention à réaliser et que nous avons accès à tous les relevés directement depuis une application. » Un investissement total de 20 000 euros rentabilisé en sept ans et qui s'avère particulièrement pertinent dans le contexte actuel. Lhyal prévoit d'ailleurs de doubler prochainement sa surface de panneaux photovoltaïques.

05 55 30 96 60







## Géothermie Une usine modèle pour Scopema.

Scopema, c'est l'histoire d'une petite société reprise en Scop par six salariés en 1981 et devenue, 30 ans plus tard, un des leaders européens du van aménagé en concevant et produisant des sièges pivotants et des banquettes convertibles. Elle vise 100 millions d'euros de chiffre d'affaires et espère pouvoir embaucher prochainement une quarantaine de personnes. Installée à Oradour-sur-Vayres, l'usine historique n'était plus adaptée à la hausse de la demande et ne répondait plus aux exigences de confort pour ses soixante-trois salariés, dont trente-deux sociétaires. Il a donc été décidé de tout repenser et de voir grand ! « *Le marché le permet* », souligne Gilles Ribette le gérant de Scopema qui exporte 75 % de sa production dans vingt-cinq pays. La nouvelle usine fait 12 000 m<sup>2</sup>, 11 mètres de haut, 165 mètres de long et 60 mètres de large. Soit quatre fois la taille de la précédente, qui est conservée pour une partie de l'activité. Un investissement global de 12 millions d'euros dont 360 000 euros - financé par l'Ademe à 50 % - pour le système de chauffage par géothermie. Une solution mise en place avec BE Énergéthik. Ce bureau d'études limougeaud de neuf



salariés, créé il y a onze ans par Karim Tahir, ancien professeur de physique de Raoul-Dautry, propose aux professionnels un accompagnement en trois pôles

de compétences : l'étude et la conception des bâtiments, la maîtrise d'œuvre par le prisme de l'économie d'énergie et, depuis deux ans, l'accompagnement dans l'usage des bâtiments après étude des consommations. Vingt forages via des tubes en polyéthylène vont chercher la chaleur à 140 mètres de profondeur. Ils alimentent en eau glycolée deux pompes à chaleur de 145kW chacune qui vont ensuite permettre de chauffer l'usine à une température constante de 19 degrés au moyen d'une centrale de traitement de l'air (CTA). En période plus chaude, la température est maintenue aux alentours de 23°C grâce au rafraîchissement passif (géocooling). La maintenance du système est assurée par des collaborateurs de l'entreprise formés au CTA et par un prestataire externe. [www.scopema.com](http://www.scopema.com)

# 100 000

Le nombre d'emplois qui pourraient être créés en France d'ici 2028 dans le domaine des énergies renouvelables



La nouvelle usine de Scopema s'étend sur 12 000 m<sup>2</sup>, soit quatre fois la taille de l'ancienne.



### Études Des conseils sur mesure.

Fondé en 2018 par Jean-Luc Marty, JLM Ingénierie est un bureau d'études techniques et de performance énergétique indépendant basé en zone nord de Limoges. Composé d'une équipe de huit personnes, il assiste les industriels et les collectivités dans la transition énergétique. « *Nous pouvons répondre, en France et à l'international, aux besoins en matière d'études d'installations, de conseils, de suivis et d'expertises pour les professionnels* », souligne Jean-Luc Marty. « *Nous identifions les possibilités d'optimisation énergétique des installations techniques et des process de fabrication existants par la réalisation d'audits, puis nous proposons et étudions des systèmes plus efficaces et enfin assurons la maîtrise d'œuvre des travaux de réalisation.* »

JLM Ingénierie travaille avec de grands groupes industriels comme BMI Monier, Altho Bret's, Rte, Valade SAS, Coop 110 Bourgogne mais aussi avec des PME et de nombreuses collectivités. Il a ainsi accompagné l'entreprise limougeaude Perfecta qui produit et commercialise des formes et des embauchoirs en bois pour les chaussures. Les résidus générés étaient auparavant brûlés et détruits, voire évacués, ce qui représentait un coût. Le dirigeant a souhaité « *améliorer l'efficacité énergétique de son site de production. Nous avons réalisé un audit qui a mis en évidence, entre autres, la possibilité de valoriser les déchets bois en incinérant les copeaux dans une chaudière d'une puissance de 500 kilowatts. La chaleur ainsi générée va permettre de chauffer l'ensemble des ateliers de production. Elle sera également utilisée dans certains process* ». Une étude technique de dimensionnement a été réalisée par JLM Ingénierie. Les travaux sont en cours de réalisation. Par ailleurs, la mise en œuvre de déstratificateurs industriels et de panneaux photovoltaïques est à l'étude afin d'optimiser davantage les consommations d'énergie.  
[www.jlm-ingenierie.fr](http://www.jlm-ingenierie.fr)

### Le Crer Un accompagnement technique.

Association technique, le Centre Régional des Énergies Renouvelables (Crer) concrétise une vraie dynamique de développement des énergies renouvelables (bois énergie, solaire photovoltaïque et thermique et géothermie) depuis plus de 20 ans. Acteur de premier plan de la transition énergétique, le Crer anime, conseille et assiste les acteurs privés et publics pour une transition énergétique coordonnée et réussie à l'échelle de l'ex-région Limousin. Les dirigeants qui souhaitent avoir une première approche sur le niveau d'opportunité de leur projet en énergie renouvelable peuvent contacter le Crer pour bénéficier de conseils techniques gratuits, connaître les dispositifs financiers disponibles et réaliser une étude d'opportunité.  
05 55 36 34 25



© AdobeStock



**Berger**  
Location

La location sur mesure









**Location Courte Durée**  
Voitures, utilitaires, poids lourds pour le Professionnel et le Particulier

**Location Longue Durée**  
Véhicules utilitaires et industriels pour le Professionnel

TARIFS & RÉSERVATIONS  
[bergerlocation.fr](http://bergerlocation.fr)

6, rue Francisco Ferrer - ZI Nord  
87280 LIMOGES  
**05 55 38 27 27**











Conseillère entreprises à la CCI de Limoges et de la Haute-Vienne, Valérie Chadeau est spécialiste en développement durable. En lien avec les différents intervenants privés et publics, elle accompagne, conseille et oriente les entreprises.

## « Face au coût des énergies, le réseau des CCI est mobilisé »

**Les économies d'énergie sont au cœur de l'actualité. Quels accompagnements la CCI propose-t-elle aux entreprises ?**

**Valérie Chadeau.** Face à la hausse du coût des énergies, le réseau des CCI est mobilisé pour aider les entreprises à mieux maîtriser leurs dépenses énergétiques. Nous diffusons des informations sur l'actualité, sur les dispositifs de l'État, sur les guides de bonnes pratiques, etc. Notre principal accompagnement gratuit est la réalisation d'une visite énergie. Elle permet de faire le point sur les enjeux énergétiques et les principaux usages afin d'intégrer les projets de l'entreprise pour améliorer et réduire les consommations. À la suite de cet accompagnement, l'entreprise peut choisir, selon ses projets, d'être suivie par la CCI, par un consultant expert ou par une personne référente énergie en interne.

**Que constatez-vous dans l'organisation actuelle des entreprises ?**

**V.C.** Les choses ont évolué avec le contexte actuel, mais le constat le plus fréquent est l'absence d'éléments de suivi et de maîtrise des énergies. Le bilan est réalisé annuellement, mais les dirigeants n'ont pas toujours le temps et les ressources pour assurer le suivi mensuel / journalier ou pour mettre en place des tableaux de bord. Il est nécessaire de désigner et de former une personne lorsque les enjeux sont importants. Pour les TPE/PME, là encore, le dirigeant peut solliciter la CCI pour un accompagnement.



**Que proposez-vous aux dirigeants qui souhaitent s'informer sur les énergies renouvelables ?**

**V.C.** Nous avons eu cette année de nombreuses demandes concernant la mise en place de panneaux photovoltaïques, raison pour laquelle nous avons réalisé un guide pratique en ligne des bonnes questions à se poser avant de débiter un tel projet. Connaître son profil de consommation si l'on veut faire de l'autoconsommation, identifier les surfaces disponibles (toitures, parking, terrain...), leur état (car les panneaux sont installés pour 30 ans et plus), prendre contact avec son assureur : voilà des points indispensables. Pour les entreprises qui souhaitent étudier la faisabilité, je les invite à utiliser notre guide en ligne et à revenir si besoin vers moi. Dans ce contexte de décarbonation, il ne faut pas oublier non plus les autres énergies renouvelables comme la biomasse, la géothermie, la méthanisation, etc.

**Valérie Chadeau 05 55 45 15 77**

## Panneaux solaires obligatoires sur les grands parkings.

À compter du 1<sup>er</sup> juillet 2023, les centres commerciaux disposant d'aires de stationnement de plus de quatre-vingts emplacements devront installer des ombrières équipées de panneaux solaires sur au moins la moitié de leur surface. Les plus gros parkings (plus de quatre cents places) devront réaliser l'installation avant juillet 2026, tandis que les plus petits auront cinq ans pour se mettre en conformité.



# SOPRAMIANTE

Désamiantage & Rénovation

L'EXPERTISE SOPREMA ENTREPRISES APPLIQUÉE  
AUX TRAVAUX À PROXIMITÉ D'AMIANTE

## → DOUBLE COMPÉTENCE

Avec le service SOPRAMIANTE, SOPREMA Entreprises conjugue son expertise de l'étanchéité aux contraintes des travaux à proximité d'amiante. Il vous permet d'assurer la continuité de vos activités grâce à un maintien hors d'eau par l'optimisation des phases de chantier.

## → UNE OFFRE GLOBALE

Nos experts réalisent des diagnostics de vos ouvrages, et vous recommandent des travaux adaptés à vos projets, tout en tenant compte de vos contraintes.

### Interventions en sous-section 4 :

Nos services vous proposent diverses prestations sur matériaux contenant de l'amiante : traitement d'infiltrations, remplacement de plaques, création d'équipements en toiture, démoussage, entretien...

### Travaux en sous-section 3 :

En synergie avec nos filiales et agences habilitées en sous-section 3, nous sommes en mesure de vous proposer des travaux de remplacement complet de couverture, et des retraits divers.

## → MAÎTRISE DES RISQUES

Les équipes SOPREMA Entreprises, grâce à une formation continue sont à la pointe de la législation et maîtrisent l'ensemble des risques liés aux matériaux amiantés, de l'intervention à la gestion des déchets.

Désamiantage  
& Rénovation



# SOPRASSISTANCE

Etanchéité & Service

## AGENCE DE LIMOGES

45, rue Philippe Lebon 87280 LIMOGES  
Tél. : 05 55 14 05 82 - Fax : 05 55 12 75 60  
[soprassistance-limoges@soprema.fr](mailto:soprassistance-limoges@soprema.fr)



CONTACTEZ-NOUS POUR RÉALISER UN DIAGNOSTIC DE VOTRE TOITURE !



**Farid SAIDANI**  
Agent général MMA LIMOGES CASSEAUX  
Assurances & placements

Une réponse  
à tous vos besoins d'assurance

- ✓ Votre activité
- ✓ Vos véhicules pro et flottes
- ✓ Vos marchandises
- ✓ Vous et vos salariés
- ✓ Vous et vos proches

49 Avenue des Casseaux 87000 LIMOGES

Tél. 05 55 34 28 28  
[agence.casseaux@mma.fr](mailto:agence.casseaux@mma.fr)

ORIAS 20 008 566

Syndic  
Gérance



Vente  
Location

La vie ensemble



Nous sommes prêts  
à vous accueillir  
dans notre agence !

Nexity  
a  
déménagé

Tél. : 05 55 45 84 00

[www.nexity.fr](http://www.nexity.fr)

39, avenue de la Révolution - LIMOGES



# Retour en images

À l'occasion des 30 ans du Cilim, le Club de l'immobilier 87, et de l'Isih, l'Institut supérieur immobilier et habitat, la CCI et ses partenaires ont organisé URBA dream, un événement pour imaginer l'avenir de notre territoire et mieux appréhender l'immobilier de demain.

## URBA dream. Imaginer la ville de demain



© Marie BEAUFILS DURAND

**D**urant cette journée, les principaux acteurs de la filière immobilière, du secteur bancaire, des élus locaux et consulaires, des chefs d'entreprise se sont retrouvés afin d'échanger autour de la ville du futur et des grands enjeux qui y sont liés. Cela a été l'occasion d'aborder les évolutions en matière d'urbanisme et d'immobilier

face aux défis d'aménagement du territoire : attractivité, environnement, géopolitique, économie. Plusieurs visites de chantiers structurants ont été organisés à Limoges durant la matinée : les travaux du FRAC-artothèque Nouvelle-Aquitaine rue Charles-Michels, le futur siège social du Crédit Agricole en entrée de ville, secteur des Casseaux, et le futur Agora Village avenue du Maréchal-de-Lattre-de-Tassigny. L'après-midi, à l'Opéra de Limoges, près de quatre cents professionnels étaient présents pour assister à des tables rondes en présence du politologue français Jérôme Fourquet. Directeur du département opinion et stratégies d'entreprise de l'institut de sondages IFOP, spécialiste de géographie électorale, il est



Les travaux se poursuivent au FRAC-artothèque rue Charles-Michels à Limoges.

l'auteur des ouvrages de référence *L'Archipel français, une nation multiple et divisée* (prix du livre politique 2019) et *La France sous nos yeux : économie, paysages, nouveaux modes de vie* (prix du livre d'économie 2021). Les différents intervenants (chefs d'entreprise, constructeurs de maisons individuelles, promoteurs, agents immobiliers, élus et étudiants) ont échangé sur de nombreuses thématiques liées à l'évolution de notre environnement et de nos villes tels que le recyclage urbain, le traitement des friches, les enjeux et les atouts des villes moyennes comme Limoges.



Visite du chantier du futur Agora Village.



© Marie BEAUFILS DURAND

Le politologue Jérôme Fourquet, spécialiste de géographie électorale.



Le futur siège du Crédit Agricole en entrée de ville.



Les membres du CILim réunis pour ces 30 ans.

# Business **BONS** plans

Ce n'est pas toujours connu, mais l'entreprise joue un rôle essentiel pour la collecte de sang dont les niveaux restent toujours trop bas. L'établissement français du sang facilite l'organisation des collectes pour les salariés.

## Don de sang

# Les entreprises se mobilisent.

« **O**utre la possibilité de recruter de nouveaux donneurs et de contribuer à faire remonter les réserves de produits sanguins si indispensables pour de nombreux malades, venir donner son sang entre collègues permet d'inscrire l'entreprise dans un geste de solidarité », souligne Colette Dupic, chargée de communication à l'Établissement français du sang (EFS) Nouvelle-Aquitaine. Les usages du sang collecté sont multiples : hémorragies lors d'accidents de la route, d'accouchements, d'interventions chirurgicales, traitement de maladies du sang ou de cancers... Les situations sont aussi variées que régulières. Afin de faciliter le don, l'EFS s'organise avec les entreprises qui doivent respecter quelques conditions :

- Une collecte ne peut être organisée qu'à la condition de réunir cinquante à soixante volontaires.
- L'entreprise doit disposer d'espaces répondant aux normes d'hygiène, de sécurité et de confort pour l'accueil des donneurs, le secrétariat, les entretiens pré-don, les prélèvements et la collation.
- Lorsque le nombre de volontaires est insuffisant, il existe des alternatives : l'EFS peut mettre à disposition une navette pour quatre personnes à l'heure et au jour dits jusqu'au site de collecte le plus proche ou vers la maison du don (tout au long de l'année : 05 55 33 09 03).
- Les entreprises peuvent aussi se fédérer, proposer un local central



« Ces instants extra-professionnels sont devenus une force pour notre équipe. »

pour accueillir tous les volontaires d'un secteur géographique.

- L'entreprise doit s'engager à libérer ses salariés le temps du don. Il faut compter 45 minutes à 1 heure au total (hors trajets) qui serviront pour l'accueil, l'entretien préalable, le prélèvement et la collation.

Certaines entreprises du département sont déjà impliquées et se mobilisent pour les malades. C'est le cas du groupe Beaubelique, comme l'explique son chargé de communication

Cyril Ducouret. « Nous menons, entre collaborateurs, des actions communes dans les domaines sportif et solidaire. Le don de sang est le fil rouge de cet élan collectif. Il nous permet de faire une belle action pour les personnes malades, de soutenir les nouveaux donneurs et de fédérer l'équipe en dehors du cadre professionnel. Tous les trois mois, c'est l'occasion de nous retrouver pour un moment de convivialité avec l'équipe de l'EFS. Ces instants extra-professionnels sont devenus une force pour notre équipe. »

**05 55 33 09 03**





Guichet unique

# Un nouveau service pour les formalités d'entreprises.



À compter du 1<sup>er</sup> janvier 2023, le guichet électronique des formalités d'entreprises sera le seul portail internet permettant aux entreprises de réaliser toutes les formalités de création, de modification, de cessation d'activité ainsi que le dépôt des comptes annuels pour les structures qui y sont soumises. Ce guichet entièrement dématérialisé est opéré par l'Institut national de la propriété industrielle (INPI) pour le compte de l'État. Il remplacera les réseaux de centre de formalités (consulaires, greffe, DGFIP, URSSAF). Ce guichet unique est accessible sur [www.formalites.entreprises.gouv.fr](http://www.formalites.entreprises.gouv.fr).

Une fois l'entreprise créée sur le guichet, ses références seront consignées dans un registre unique dématérialisé qui se substituera en 2023 au registre national du commerce et des sociétés (RNCS), au répertoire des métiers (RN) et au registre des actifs agricoles (RAA). Il intégrera également les autres registres (dont le répertoire

Sirene). Les données seront disponibles gratuitement sur [www.registre.entreprise.gouv.fr](http://www.registre.entreprise.gouv.fr).

## La CCI reste à vos côtés pour vous accompagner dans vos démarches.

Dans le cadre de sa mission de service public, la CCI pourra donner un accès libre à la plateforme en mettant à disposition des dirigeants les outils et les connexions nécessaires pour l'accomplissement de leurs formalités. Afin d'accompagner au mieux les entreprises, la CCI met en place une nouvelle prestation de mandataire afin de réaliser les formalités pour le compte de l'entreprise dans les cas où le dirigeant ne souhaite pas, ou ne peut pas, les effectuer lui-même. Vous pourrez également bénéficier de conseils personnalisés ou de services complémentaires. Le pôle formalités de la CCI accompagne également les entreprises dans leurs formalités internationales à l'export, la délivrance des cartes professionnelles pour les agents immobiliers et leurs collaborateurs, ainsi que la délivrance de cartes des commerçants ambulants. Dernière activité en date au sein du pôle, la délivrance d'identités numériques professionnelles développées, conçues, fournies et hébergées en France pour divers usages (signature, scellement, authentification...) via la solution ChamberSign.  
**Contact CCI 05 55 45 15 15**



## Santé au travail Une nouvelle entité 87 - 23.

Depuis le 11 octobre 2022, l'ACIST23 et l'AIST87 forment une nouvelle entité qui se nomme SPST123-87 – Service de Prévention et de Santé au Travail pour la Creuse et la Haute-Vienne. L'ambition : « faire de cette fusion une relation de proximité et d'offrir aux 8 900 adhérents et 82 000 salariés un service de qualité, une amélioration continue de la qualité de vie au travail tout en préservant les spécificités de chacun des territoires ». Cela permet également de mieux appréhender la réforme de la santé au travail, applicable depuis le 1<sup>er</sup> avril 2022, qui introduit de nouvelles obligations pour les entreprises, instaure de nouveaux modes de cotisations et contraint les services de prévention et de santé au travail à faire évoluer leur organisation et les prestations qu'ils proposent. « Ce rapprochement est un moment important qui prépare la mutation de nos services de prévention et de santé au travail en vue d'accompagner les entreprises de nos territoires à répondre aux enjeux à venir en matière de prévention de la santé et de la sécurité au travail », souligne-t-on du côté de la nouvelle entité.

[www.sante-travail-limousin.org](http://www.sante-travail-limousin.org)



© AdobeStock

## Recrutements La CCI soutient les TPE.

Pour faire face aux difficultés de recrutement qui concernent tous les secteurs économiques en Haute-Vienne, la CCI propose une solution dédiée spécifiquement aux TPE. Gwenaëlle Clénet, chargée d'appui RH et recrutement à la chambre de commerce, accompagne les dirigeants de TPE qui ne disposent pas de ressources en interne en matière de gestion des ressources humaines et de recrutement. Elle conseille les employeurs dans leur recherche de collaborateurs. Sa mission ne se limite pas à cela puisqu'elle vise également à « *professionnaliser* » ces dirigeants pour qu'ils soient autonomes à moyen terme.

Cette mission doit répondre aux problèmes structurels : inadéquation entre compétences recherchées et disponibles ; difficulté importante à mobiliser des candidats sur les offres proposées ; intégration et fidélisation des nouveaux collaborateurs. Des phénomènes liés, entre autres, aux conditions de travail et d'emploi, mais aussi à des freins périphériques comme la mobilité, ou l'attractivité. Action menée avec le soutien de la Préfecture de la Nouvelle-Aquitaine et la DEETS de la Haute-Vienne.

**Gwenaëlle Clénet 05 55 45 15 67**

## Apprentissage

# Sensibiliser les collégiens

Solution d'avenir pour les jeunes et pour nos entreprises, l'apprentissage n'a jamais eu autant de succès en France. Afin de mieux faire connaître cette voie, la CCI de Limoges et le CFA Académique du Limousin, avec le soutien de la DDETSPP de la Haute-Vienne et du Fonds social européen, ont mis en place L'apprentissage bouscule les codes, une nouvelle opération destinée à promouvoir l'apprentissage auprès des collégiens et à valoriser des métiers en tension. Ces derniers souffrent d'une image négative alors qu'ils offrent de belles opportunités de carrière en termes d'évolution, de cadre de travail et de salaires attractifs. Quant à l'apprentissage, il permet d'obtenir des diplômes reconnus allant du CAP au BAC + 5. Des réunions d'information vont être organisées régulièrement avec la participation d'apprentis et de chefs d'entreprises. Les témoignages intéressants et concrets qui y sont présentés permettent de mobiliser les jeunes et de les sensibiliser en leur présentant la réalité et l'intérêt des métiers. L'ambition de ces rencontres est que certains d'entre eux deviennent des apprentis, et par là, les professionnels de demain.

**Henda Lasram 05 55 45 15 45**



© AdobeStock

## Pass'Métiers : accueillez un jeune dans votre entreprise

Vous désirez faire connaître un ou plusieurs métiers de votre entreprise auprès d'un public jeune ? Pass'métiers est la solution ! Ce stage de découverte non rémunéré permet de faire découvrir à des collégiens, des lycéens ou des étudiants un ou deux métiers au sein d'une entreprise ou le même métier dans deux entreprises différentes. Organisé durant les vacances scolaires, sa durée varie d'un à cinq jours. Avec Pass'métiers, vous avez l'opportunité de conseiller un jeune dans l'acquisition des savoir-être et des savoir-faire, de le mettre en situation réelle au sein de votre organisation et de détecter, peut-être, un futur alternant motivé. Si vous êtes intéressé par ce dispositif, la CCI vous accompagne dans vos démarches.

**Caroline Vendredi 05 55 45 15 68**



Votre partenaire de l'immobilier professionnel et patrimonial



3 agences à votre service : LIMOGES - PERIGUEUX- BRIVE (05 53 05 56 65)

Plus d'informations sur [www.groupe-actifs.fr](http://www.groupe-actifs.fr) / [contact@groupe-actifs.fr](mailto:contact@groupe-actifs.fr)



### Solution d'accès, de gestion des flux et de sécurisation

pour l'industrie, le tertiaire, le commerce, l'habitat collectif et les collectivités

**Proximité & réactivité** au service de vos issues

Étude / Assemblage / Installation / Maintenance / Dépannage / Négocier

**05 35 00 45 20** 5 Allée de la porcelaine / 87220 Feytiat



# GBM

NOUVELLE  
**MIROITERIE GBM**

200 ans de savoir-verre



FABRICATION  
LOCALE

**87 170 ISLE**

## Nos produits

- MENUISERIES PVC & ALU
- VÉRANDAS / PERGOLAS
- PORTAILS ET CLÔTURES
- DALLES DE PLANCHER
- PORTES DE GARAGE
- VOLETS
- STORES ET PROTECTIONS SOLAIRES
- VITRAGES DÉCORATIFS
- VITRAGES ISOLANTS
- CRÉDENCES EN VERRE
- VERRIÈRES
- MIROIRS ...

FABRICATION - INSTALLATION - DÉPANNAGE

[accueil@miroiteriegbm.com](mailto:accueil@miroiteriegbm.com)

**05 55 43 99 99**

MIROITERIE GBM - Siège social : Les Courtilières - 87170 ISLE - RCS Limoges : 537 446 351 - Siret : 53744653100013 - N°TVA : FR3602744551

## Lecomte



Enveloppe extérieure



Agencement d'espaces



Entretien et Maintenance des bâtiments

29 rue Nicolas Appert, Z.I. Nord  
87280 Limoges

05 55 37 86 87  
[accueil@csi-lecomte.com](mailto:accueil@csi-lecomte.com)



Consulter : [www.csi-reseau.com](http://www.csi-reseau.com) pour trouver nos références

Retrouvez nos actualités sur [in](#) et [f](#)

Partenaire du LH87

La force d'un réseau.  
La souplesse d'une PME !



## Sécurité

# Opération tranquillité entreprises.

La gendarmerie et la police assurent de jour comme de nuit des services de sécurité de proximité dans le but de réduire au maximum les atteintes aux biens (cambriolage, dégradation, intrusion, etc). Les chefs d'entreprise peuvent signaler aux forces de l'ordre, la fermeture temporaire de leur établissement pour vacances ou autres motifs. Il suffit de remplir un document que l'on trouve dans toutes les gendarmeries, les commissariats ainsi que sur le site de la CCI de Limoges et de la Haute-Vienne [www.limoges.cci.fr](http://www.limoges.cci.fr) (rubrique alerte-professionnels-87). Ce dispositif existe toute l'année mais la période des fêtes de Noël est, malheureusement, la période traditionnellement propice aux vols et aux cambriolages dans les



Les forces de l'ordre, police et gendarmerie, sont mobilisées pour surveiller les entreprises durant les périodes de fermeture.

© AdobeStock

commerces et les entreprises. Les forces de l'ordre programmeront au cours de leur service une surveillance toute particulière de la société qui aura effectué les

démarches. Plus d'informations auprès de Jean-Luc Fayard, conseiller sûreté CCI au 06 85 64 00 86.

**Contact CCI 05 55 45 15 15**

## Énergies

# Le guichet d'aide aux entreprises simplifié et élargi.

Mis en place depuis cet été, le dispositif d'accompagnement des entreprises face à l'explosion des prix de l'électricité et du gaz a été simplifié et élargi par le Gouvernement. Le but est désormais de délivrer des aides dont le montant est proportionné à la hausse

de la facture, et de réduire les délais de paiement. Jusqu'au 31 décembre 2022, toutes les entreprises peuvent bénéficier d'aides au paiement des factures d'électricité jusqu'à 4 millions d'euros. Pour obtenir ces aides, « le prix de l'énergie pendant la période de demande d'aide (septembre et/ou octobre 2022) doit avoir augmenté de 50 % par rapport au prix moyen payé en 2021 » et les dépenses d'énergie pendant la période doivent « représenter plus de 3 % du chiffre d'affaires 2021 ». Les formalités sont limitées à la fourniture des factures des périodes indiquées. Parallèlement, le dispositif d'amortisseur électricité entrera en vigueur le 1<sup>er</sup> janvier 2023 pour que l'État prenne en charge une partie de la facture 2023 des petites et très petites entreprises qui n'ont pas accès au bouclier tarifaire.



© AdobeStock



L'ATELIER VINS ET SPIRITUEUX

# soif.

39 Boulevard Carnot 87000 Limoges  
06 18 50 03 05 - [www.soif-atelier.fr](http://www.soif-atelier.fr)



SOIF EST UN ATELIER SINGULIER ET PLURIEL À LA FOIS.

Singulier par les vins et les spiritueux que vous y dégusterez. Par la convivialité et le partage que vous y trouverez. Par le moment que vous y passerez. Pluriel par les dégustations et les apprentissages que vous y ferez. Par les ateliers et les thématiques qui vous seront proposés. Par les sens que vous éveillerez. Et par les émotions que vous y vivrez.



## SOLUTION LOGICIELLE DE GESTION COMMERCIALE

Découvrez Xpert-Gest', logiciel développé en Haute-Vienne pour les artisans et TPE, vous garantissant un hébergement sécurisé de vos données grâce au Cloud. En s'adaptant à vos besoins les plus spécifiques, vous gagnerez en sérénité mais également en productivité avec l'avantage d'une prise en main rapide.



Gestion des devis, commandes, factures, règlements clients / fournisseurs, BL

Gestion des clients et fournisseurs

Gestion d'articles et de familles

Gestion des stocks

Gestion des demandes de prix et d'achats

Gestion d'affaires

Gestion du personnel

Gestion des modèles de courriels

Utilisation en monoposte et multipostes

Contactez-nous : 06 66 61 16 60

[support@xpert-gest.fr](mailto:support@xpert-gest.fr)



**DEGOIS**  
**ELECTRICITE**  
**AUTOMATISMES**

- Portes d'entrée
- Portes de garage
- Portails & Clôtures
- Fenêtres
- Pergolas bioclimatiques
- Stores de terrasses
- Automatisations
- Portes automatiques
- Contrôle d'accès
- Surveillance vidéo
- Electricité générale
- Chauffage électrique
- Interphonie
- Détection antivol
- Détection incendie

**Pose - SAV**  
**Dépannage - Maintenance**  
**Contrats d'entretien**  
**Astreinte 24h/24-7/7**

**Habitat - Tertiaire**  
**Industrie - Commerce**

**05 55 79 17 75**  
**contact@degois.fr**



Depuis  
1974

- ✓ Installations électriques
- ✓ Fermetures automatiques
- ✓ Systèmes de sécurité

**19 Rue Sismondi**  
**Parc d'Activités Magré - LIMOGES**  
**www.degois.fr**

[www.champeau.fr](http://www.champeau.fr)

## Champeau

L'expert de la charpente

Fabrication de charpentes et ossatures bois

AVENUE DE LA LIBERATION - 87221 FEYTIAT - FRANCE  
Tél : 06 55 31 75 75 Fax : 06 55 31 75 76  
FLORE D'ARNOU - E-mail : [sommaire@champeau.fr](mailto:sommaire@champeau.fr)

SIEGE SOCIAL

**RAYMOND LESCURE**

1133 Rue Banc Léger  
87000 LIMOGES  
TEL : 05 55 32 14 14  
FAX : 05 55 32 32 50  
Email : [info@rlescure.fr](mailto:info@rlescure.fr)

Architecte diplômé par le gouvernement  
L'agence intervient en neuf, réhabilitation sur des logements individuels et collectifs, commerces, industrie, tertiaires...

Construction d'une habitation individuelle - Panazol

**SAFTI**  
IMMOBILIER

**Henri ARDANT**  
Conseiller Indépendant en immobilier

**06 73 37 27 27**  
[henri.ardant@safti.fr](mailto:henri.ardant@safti.fr)

Agent commercial agissant pour le compte du réseau immobilier SAFTI  
N° 794 071 464 - RSAC de LIMOGES

[www.safti.fr](http://www.safti.fr)

Sophie Chabasse a pris ses fonctions le 19 septembre 2022 à la tête des deux établissements membres du groupe 3iL.

**Écoles** ▶

## Une nouvelle directrice à Isfogep et Essel.



### Quel est votre parcours ?

**Sophie Chabasse.**

Je rejoins la direction des Écoles Isfogep et Essel après vingt

années passées au sein de l'université de Limoges. Ingénieure Qualité, rattachée à la direction générale des services, j'avais en charge le management et le pilotage des projets qualités et

processus supports clés. J'ai également coordonné un accord-cadre de création et développement de la première université francophone sur l'île Maurice.

### Focus sur l'école Isfogep : quels sont ses principaux défis et enjeux ?

**S.C.** La fonction RH se transforme en écho aux mutations du monde du travail et plus largement à celles de la société. Jusqu'à présent très centrés sur des sujets

opérationnels et de gestion (élément capital pour leur crédibilité), les futurs cadres RH auront désormais et, plus que jamais, à se concentrer sur le développement humain, sur des processus d'intelligence collective, sur des modalités plus collaboratives, plus engageantes. Notre école doit être investie de tout ce qui relève de la responsabilité sociétale qui est et sera une partie intégrante des pratiques professionnelles RH dans l'avenir. L'engagement sur des thématiques comme l'inclusion, la mixité, la parité, la transparence des décisions, l'éthique : ce seront des sujets à maîtriser pour nos futurs cadres RH. L'alternance est une vraie opportunité et une réponse adaptée pour favoriser l'acquisition de ces nouvelles compétences et ainsi faire émerger les meilleurs talents.

### L'ambition de l'Isfogep en une phrase ?

**S.C.** Isfogep, accélérateur de talent !  
[www.isfogep.fr](http://www.isfogep.fr) / [www.essel-limoges.fr](http://www.essel-limoges.fr)

**LIBÉREZ  
VOTRE  
COMMUNICATION  
DIGITALE !**



CONTACTEZ-NOUS :  
**04 67 02 68 68**

**[www.dixonline.com](http://www.dixonline.com)**

**d|o**  
**dixonline**  
web marketing





# Success stories

Franchisée Confiez-Nous à Saint-Yrieix-la-Perche depuis 2014, Laetitia Buisson a progressivement pris des responsabilités au sein de ce réseau de services à la personne. Elle en est aujourd'hui la directrice nationale.

## Services à la personne. Laetitia Buisson développe son réseau.



© Elsa E

**C'**est à Saint-Yrieix-la-Perche dont elle est originaire que Laetitia Buisson a créé en 2014 sa première agence de services à la personne et maintien à domicile. Cette ancienne travailleuse sociale, qui a « toujours eu le désir d'entreprendre », a trouvé dans le réseau Confiez-Nous « une franchise qui correspond » à ses attentes et à ses valeurs. Une première expérience réussie puisqu'à peine trois ans plus tard, en 2017, elle ouvre une deuxième agence à Saint-Léonard-de-Noblat. En 2020, le réseau s'implante également à Ambazac et prévoit la création d'une autre agence dans quelques mois à proximité de Limoges. « Notre modèle économique, ce sont les villes moyennes et plutôt rurales », souligne Laetitia Buisson qui emploie aujourd'hui soixante-dix salariés à Saint-Yrieix-la-Perche et à Saint-Léonard-de-Noblat et prévoit vingt nouvelles embauches. Une bonne nouvelle dans

un domaine touché de plein fouet par les difficultés de recrutement. « C'est un secteur en plein évolution, dans les services proposés mais aussi dans les mentalités et les attentes de nos clients comme de nos salariés. Les choses changent, ces métiers ont progressé en reconnaissance et en termes de formation. Nous avons su adapter nos méthodes de recrutement pour répondre à ces changements. » En parallèle de ses activités en Haute-Vienne, Laetitia Buisson a pris des responsabilités au sein du réseau en devenant, d'abord, directrice nationale qualité, puis directrice nationale du groupe en tandem avec un dirigeant installé dans la Manche. « Je n'avais pas prévu de diriger un jour un réseau national, mais on m'a fait confiance. J'aime les challenges et sortir de ma zone de confort. Mon objectif est de poursuivre le développement national du réseau en ouvrant trois ou quatre agences par an et en gardant l'esprit familial de la structure. Les différents partenaires juridiques, ressources humaines, médico-sociaux,

qualiticien, logiciel SAP nous permettent de proposer une formation et un accompagnement de qualité aux nouveaux franchisés qui nous rejoignent. » Ces nouvelles missions ont permis à Laetitia Buisson de fonder et d'administrer un groupement d'intérêt économique qui assure la gestion de l'ensemble des paies des mille six cents salariés des soixante-dix agences en France, dont une partie depuis Saint-Yrieix-la-Perche. La commune va d'ailleurs devenir l'un des deux centres d'administration au niveau national du réseau Confiez-Nous avec la construction d'un nouveau bâtiment dans la zone d'activités de Bourdelas. La relève est assurée puisque Maeva, la fille de Laetitia Buisson, vient d'intégrer à son tour la franchise après l'obtention d'un BTS NDRC puis d'un Bachelor Responsable en gestion et développement d'entreprise, spécialité management opérationnel en service à la personne. [www.facebook.com/confieznoussaintyrieixsaintleonard](https://www.facebook.com/confieznoussaintyrieixsaintleonard)



Maéva Buisson suit les traces de sa mère : elle a intégré le réseau Confiez-Nous.

© Elsa E

Acteur industriel historique de notre territoire, principal fournisseur de pâte de kaolin pour les porcelainiers du monde entier, l'usine Imerys Tableware d'Aixe-sur-Vienne vient d'inaugurer une nouvelle unité pour produire un talc innovant destiné notamment à l'industrie automobile.

## Imerys. Leur talc se positionne sur des marchés porteurs.



### Le talc à haut coefficient de forme, une innovation majeure

Mieux équipées, plus confortables, plus sûres, les voitures modernes, et en particulier les véhicules électriques et hybrides, sont logiquement plus lourdes. Les constructeurs veulent réduire le poids de leurs modèles (ce qui permettra également d'échapper à la taxe sur la masse en ordre de marche, autrement dit la taxe au poids). Dans cette optique, l'entreprise Imerys Tableware, installée à Aixe-sur-Vienne, a développé une technologie particulièrement efficace, innovante et durable : le talc (high-aspect-ratio HAR®) qui renforce et allège les plastiques des carrosseries et des habitacles. « C'est une technologie sur laquelle nous

travaillons depuis 2013 », précise Dominique Ligouret, directeur du site. « Nous avons développé et breveté un broyeur spécial qui permet de délaminer le talc, fourni par notre usine de Luzenac en Ariège, et de le sécher par atomisation. » Débutée à 500 tonnes par an en 2013, la production a atteint les 7 000 tonnes en 2017. Face à l'augmentation de la demande, le groupe a décidé d'installer un nouveau broyeur de dernière génération pour produire jusqu'à 17 000 tonnes par an. Un investissement de 5,8 millions d'euros qui va permettre à l'usine d'Aixe-sur-Vienne de se diversifier et d'augmenter son activité de 30 %. Un marché prometteur, d'autant plus que ces talcs micro-lamellaires intéressent de nombreux secteurs d'activité : les fabricants de pneumatiques (les talcs augmentent la perméabilité du caoutchouc et améliorent la résistance au roulement), les industriels de la peinture, des sanitaires et céramiques, la papeterie et même le secteur agricole, en particulier l'agriculture biologique en alternative aux produits chimiques.

### La pâte céramique, l'activité historique

Le site Imerys Tableware d'Aixe-sur-Vienne (ex-KPCL) produit depuis 1786 des pâtes céramiques. La France, et particulièrement les manufactures de porcelaine de Limoges, représente un tiers du marché. Le reste de la production est expédiée dans le monde entier. La pâte est produite sur mesure pour chaque client, avec une qualité toujours égale, un minimum

de tache (les marques laissées sur les pièces durant la transformation) et une grande translucidité. L'usine, qui dispose d'un laboratoire de recherches, emploie de nombreux ingénieurs formés à l'Ensil de Limoges ainsi que des doctorants qui travaillent sur de nouvelles technologies pour aller conquérir d'autres marchés. En Haute-Vienne, Imerys possède deux autres unités au Palais-sur-Vienne et à Saint-Yrieix-la-Perche. Le groupe emploie soixante-dix salariés dans notre département pour un chiffre d'affaires de 23 millions d'euros.

### Une usine qui se veut exemplaire

Implantée sur 14 hectares en entrée de ville et utilisant l'eau de la Vienne, l'usine d'Aixe-sur-Vienne est évidemment soumise à de nombreuses normes environnementales et de sécurité. « Nous voulons aller plus loin que ce qui est autorisé en investissant dans des infrastructures qui permettent non seulement d'économiser l'énergie mais aussi de la recycler », souligne Dominique Ligouret. « Nous avons également mis en place de nombreuses actions afin de réduire notre impact sur l'eau de la Vienne en créant un circuit fermé et en installant des systèmes de filtration performants. Nous travaillons en concertation avec l'Agence de l'eau, la Dreal et la Région. Nous devons être exemplaires. » [www.imerys.com](http://www.imerys.com)



Dix ans déjà que Philippe Exbrayat, patron de La Fabrique du café, partage sa passion avec ses clients particuliers et professionnels. Un aboutissement pour ce barista limougeaud qui a su faire grandir son projet et se diversifier.

## La Fabrique du café. Dix ans qui passent crème.



### Comment est née La Fabrique du café ?

**Philippe Exbrayat.** J'ai été formé par Antoine Nétien, Maître torréfacteur parisien, et par Ludovic Loizon, champion de France barista. Deux pointures qui m'ont initié à cet art et m'ont appris à préparer un café mais aussi à le décorer et à le servir. À 30 ans, en octobre 2012, j'ai réalisé mon rêve en créant La Fabrique du café installée place d'Aine à Limoges. En 2018, j'ai ouvert l'Atelier, situé place d'Aine également, à côté du restaurant Le Versailles. C'est un vaste espace où nous avons installé notre machine de torréfaction, une Diedrich 12 kg, et une cuisine aux normes qui permet à Florian, notre cuisinier, de préparer la gamme de plats salés et sucrés que nous proposons en complément des cafés, du chocolat et du thé. Ces dernières années, nous nous sommes également installés aux halles de Limoges avec le comptoir Les Nines. L'équipe est composée de quatre salariés et d'un apprenti.

### En 2012, c'était une activité de niche...

**P.E.** Oui, à l'époque, j'étais seulement le sixième torréfacteur de café de spécialité et le vingt-cinquième coffee shop installé en France. Depuis, plusieurs

dizaines ont ouvert dans toutes les villes. La consommation du café a évolué. Comme pour le vin, les clients veulent des bons produits, naturels, qui ont du goût, sélectionnés et préparés avec soin. Le covid a amplifié cette demande. Nous avons vu nos ventes de café en grains et de machines augmenter de façon très significative.

### Qui sont vos clients ?

**P.E.** En boutique, nous avons une majorité de clients réguliers qui viennent boire leur café, lire le journal, discuter ou manger. Nous avons des commerçants du quartier, des avocats, des enseignants, des lycéens. C'est très varié. Nous recevons également de nombreux touristes, en particulier des étrangers. Nous travaillons aussi avec de nombreux professionnels. Ils représentent 50 % de notre clientèle.

### Justement, quelles solutions proposez-vous aux pros ?

**P.E.** Nous en avons plusieurs. Une première s'adresse plutôt aux bureaux (avocats, experts-comptables) et aux commerçants, comme les salons de coiffure. Nous vendons des sachets de 1 kg et proposons, à ceux qui le souhaitent, des machines à grains dont nous assurons le service après-vente. Nous travaillons aussi avec le secteur des CHR (cafés, hôtels, restaurants) pour

# 400

Kilogrammes de café sont vendus chaque mois par La Fabrique du café, dont la moitié aux professionnels.

la vente de matériel et de café et des formations pour apprendre à préparer un vrai café, ni trop acide, ni trop amer. Enfin, nous proposons du café en distribution automatique, en partenariat avec l'entreprise limougeaude Couleur Café Distribution qui installe les distributeurs dans les entreprises.

### Vous formez également de futurs torréfacteurs ou créateurs de coffee shops.

**P.E.** Effectivement, ce sont des formations de 60 heures qui permettent d'avoir une approche globale du métier de torréfacteur. Je forme actuellement une personne qui va s'installer prochainement à côté de Limoges. Il faut transmettre l'amour du produit et du métier. C'est une activité un peu annexe mais qui est importante car elle permet de partager la passion du très bon café. [www.facebook.com/lafabriqueducafe](https://www.facebook.com/lafabriqueducafe)

**Le barista, l'artiste du café.** Un barista est un professionnel qui doit maîtriser la théorie depuis la plante jusqu'à la torréfaction et connaître le service du café avec toutes les méthodes possibles, comme par exemple le Latte Art, qui consiste à verser de la mousse de lait dans l'espresso d'un cappuccino en créant des motifs. Une formation, unique en France et co-initiée par Philippe Exbrayat, est proposée depuis 2020 au lycée Jean-Monnet de Limoges.

# Success stories

Ancien militaire, Hugues de la Salle a créé avec ses quatre frères La Salle d'Armes, à la fois armurerie et centre de tir installée à Gajoubert, aux limites de la Haute-Vienne et de la Charente.

## La Salle d'Armes. Une armurerie de référence à Gajoubert.



**C'**est à proximité du village de Gajoubert que les cinq frères de La Salle ont créé en juin 2011 La Salle d'Armes. Un projet né sous l'impulsion d'Hugues de La Salle, ancien militaire dans une unité d'élite, qui a décidé de se consacrer aux armes à la fin de sa carrière, « non par passion, mais par conviction, persuadé de la nécessité de changer la culture du tir et par là-même le rapport aux armes. » Sur le vaste site sont installés un centre de tir ouvert à tous les pratiquants, du débutant au professionnel, et une armurerie qui propose une large gamme d'armes de catégorie B, C et D.

Les clients sont nombreux : outre les chasseurs, l'entreprise, grâce à la chaîne Youtube TapRackGajoubert, bénéficie d'un beau rayonnement dans toute la France auprès des amateurs de tir sportif. Le choix de matériel est vaste avec plusieurs marques de référence telles que Glock, Winchester, CZ, Browning ou encore Daniel Defense, dont l'armurerie est devenue distributeur pour les

administrations. « C'est une marque avec laquelle nous avons une relation particulière, les fondateurs américains nous connaissent et apprécient notre travail et notre philosophie. Plus généralement, nous nouons des liens très forts avec nos clients car nous privilégions avant tout l'humain : il faut former les possesseurs d'armes à la sécurité. C'est valable aussi bien pour les simples amateurs que pour les professionnels. Cela permettrait d'éviter des drames... Nos clients sont demandeurs. Expliquer notre travail, faire partager la réparation d'une arme de collection, éduquer à la sécurité, instruire les fondamentaux, transmettre nos valeurs : c'est ce qui rend notre activité si passionnante. Et ce qui fait, sans doute, que le nom de Gajoubert est connu à travers toute la France et même en Europe. »

Le club de tir, qui dispose de son infrastructure homologuée FFTIR, réunit près de trois cents membres originaires du département mais aussi de Bretagne, de région parisienne, lyonnaise et d'ailleurs... L'entreprise

emploie quatre salariés à plein temps ainsi qu'une alternante et réalise environ 800 000 euros de chiffre d'affaires annuel. Outre le secteur sports et loisirs, La Salle d'Armes dispose d'un département appui qui conseille et accompagne pour toutes les démarches administratives dans le domaine des armes et des munitions. Elle propose également un service à destination des administrations (police municipale, gendarmerie, police) auxquelles elle fournit du matériel et des services de courtage et de conseils. Enfin, elle travaille directement avec les industriels de la Défense dans le cadre d'essais ou de démonstrations sur les stands de tir de Gajoubert ou à l'extérieur. Une expertise qui s'appuie évidemment sur l'expérience acquise par Hugues de La Salle durant ses années dans les forces spéciales.

[www.la-salle-darmes.com](http://www.la-salle-darmes.com)

**De la laine dans les cibles.** Stéphane, l'un des cinq frères de la Salle, a créé, à Gajoubert, l'entreprise Dragon Auto System qui réalise, à destination des professionnels de la sécurité principalement, des porte cibles fixes ou rotatifs, des robots d'entraînement mobiles, des mannequins 3D ainsi que des équipements de stands de tir. Dragon Auto System utilise pour certains de ses produits de la laine de mouton (haut-viennoise évidemment) qui présente de nombreuses qualités en piégeant la balle et en absorbant les ondes sonores. Une valorisation inattendue pour la filière locale.

[www.dragonautosystem.com](http://www.dragonautosystem.com)



Installée à Château-Chervix, Laine et compagnie accélère son développement en créant une boutique et en devenant une société coopérative de production (Scop). Locale et responsable, l'entreprise spécialisée dans la literie en laine de moutons ne manque pas de projets pour se faire connaître.

## Laine et compagnie. Literie écologique et citoyenne.



**A**ncien dessinateur industriel puis tondeur de moutons, Jean-Philippe Rouanne a créé il y a une vingtaine d'années Laine et Compagnie, entreprise spécialisée dans la conception et la réalisation d'articles de literie garnis en laine de mouton, enveloppés en coton naturel et lin : matelas, sommiers, couettes, oreillers, futons et même, récemment, des tapis de yoga. « *La laine de mouton présente des qualités incomparables pour les couchages : confort, isolation, isotherme, hypoallergénique. Sa durabilité est exceptionnelle : nos produits peuvent durer 50 ans sans perdre en qualité, avec une réfection tous les*

*10 ans.* » Installée à Château-Chervix, Laine et compagnie revendique ses origines rurales et artisanales, favorisant l'économie circulaire et les circuits courts « *en liens directs avec les acteurs du monde agricole et économique local.* » La laine est achetée auprès d'une quarantaine d'éleveurs. « *Nous payons à prix fixe 1,80 € le kilo quand le cours normal est d'environ 50 à 80 centimes.* ». Labellisée Entreprise du patrimoine vivant (EPV) en 2012, la société s'est d'abord fait connaître par la vente sur les marchés. Grâce au bouche-à-oreille, elle a pu développer son activité avant de connaître une accélération des ventes importante ces deux dernières années. À cela plusieurs raisons : le télétravail, le besoin de cocooning et la recherche de produits écologiques, sourcés et responsables. Pour répondre à cette hausse inédite de la demande, Laine et Compagnie a dû enclencher la vitesse supérieure avec la création d'un atelier de production à Vicq-sur-Breuil et le recrutement de deux salariés. Un investissement de 60 000 euros, accompagné par la Région, l'Ademe

### Passage en Scop.

Avec une progression de son chiffre d'affaires de 30 % par an, Laine et compagnie a pu créer cinq emplois en deux ans. Récemment, l'entreprise est devenue une société coopérative de production (Scop). « *Ce passage en Scop s'inscrit dans l'ADN de l'entreprise depuis l'origine* » explique Jean-Philippe Rouanne. « *Cela permet de mettre en place un travail plus collaboratif et de développer le collectif.* » Six des dix salariés sont associés.

et la Carsat, pour acheter des tables élévatrices, une presse à capitonner et améliorer les conditions de travail. Des chaudières biomasse et des éclairages LED ont été installés sur les deux sites. Cette réorganisation a permis de créer un magasin de 40 m<sup>2</sup> à Château-Chervix. Ce show-room cosy dispose d'une grande baie vitrée ouverte sur l'atelier à travers laquelle les visiteurs peuvent admirer la dextérité des collaborateurs qui assemblent chaque pièce avec une précision et un savoir-faire uniques. La création du magasin s'accompagne d'une volonté de communiquer plus largement en développant la vente en ligne et en s'adressant aux professionnels, une clientèle qui n'avait pas été ciblée jusqu'à présent. « *Nous voulons devenir la référence de la literie naturelle en Nouvelle-Aquitaine* », souligne Jean-Philippe Rouanne, conscient que Laine et compagnie s'inscrit dans une tendance naturelle, bien-être et authenticité en pleine progression. [www.laine-et-compagnie.fr](http://www.laine-et-compagnie.fr)

# 500

C'est le nombre de matelas produits chaque année dans les ateliers



# Bon voyage



De la Laponie à Malte en passant par la Jordanie, en séjour tout inclus ou en circuit accompagné, choisissez vos prochaines vacances au départ de l'aéroport de Limoges

© AdobeStock

## Vacances. Préparez vos séjours pour 2023

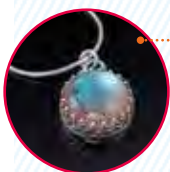
Chaque année, des destinations de rêve sont proposées aux voyageurs en partance depuis l'aéroport de Limoges pour une durée de sept jours. Cela commence par la Laponie du 11 au 18 février (vacances scolaires). Cette région du cercle polaire s'étend sur plusieurs pays : la Finlande, la Norvège, la Suède et la presqu'île de Kola en Russie. Elle est connue pour ses vastes étendues sauvages subarctiques, son soleil de minuit et ses aurores boréales. Le tour Opérateur Premium Travel propose un séjour multi-activités avec de la motoneige, de la pêche sous la glace, du traîneau à chien ou à rennes, la visite de Lainio le célèbre village de glace, etc. Du 13 au 20 avril (vacances scolaires), le Tour Opérateur Top of Travel vous emmène à Madère, au Portugal, en séjour tout inclus ou en circuit. Cet archipel bénéficie d'un climat tempéré et doux qui lui vaut son surnom d'Ile du

printemps éternel. Le jardin botanique de la capitale Funchal est à découvrir ainsi que la cathédrale de Sé, l'église do Colegro, le parc de Santa Clara et le marché dos Lavadores. À cette époque de l'année, le surnom d'Ile aux Fleurs prend toute sa signification. Du 10 au 17 mai, direction la Jordanie avec Top of Travel, à la découverte d'un kaléidoscope de cultures et de couleurs, en circuit accompagné ou en auto tours pour plus de liberté. Petra, souvent décrite comme la huitième merveille du monde, Jerash, la cité aux mille colonnes, Madaba, la cité des mosaïques, ou le site naturel de Wadi Rum, s'offriront à vous. Toujours en mai, du 20 au 27, Top of Travel propose un séjour en Croatie tout inclus ou en circuit avec une possibilité d'extension vers le Monténégro. La Croatie est réputée pour ses plages, ses eaux limpides à température clémente, sa nature foisonnante

et sa richesse architecturale. Le Monténégro séduit par la variété de ses paysages et sa gastronomie. Enfin, du 12 au 19 octobre, vous pourrez aller profiter de la douceur orientale de Malte proposée en séjour tout inclus ou en circuit avec Top of Travel. Ce petit archipel surprend par sa diversité culturelle et ses paysages. Une large gamme d'activités est proposée en circuit accompagné. À voir entre autres : les falaises de Dingli, point culminant de Malte, la grotte Bleue aux eaux turquoise, l'île de Gozo, Rabat, la baie de Xlendi. Pour plus d'information et pour effectuer une réservation sur ces séjours vacances, rapprochez-vous d'une agence de voyages. Ce programme de vols peut être soumis à modifications. À votre départ de Limoges vous bénéficierez d'un tarif parking réduit à l'aéroport pour 15 euros la semaine.

Pour réserver. [www.aerportlimoges.com](http://www.aerportlimoges.com)

### Que rapporter ?



Des pendentifs bleutés en labradorite Laponie

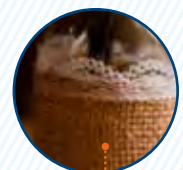


Des bolos de miel (gâteaux de miel) Madère

Du sel de la mer Morte Jordanie



Une cravate inventée à Zagreb Croatie



De la dentelle Malte

© AdobeStock



## ET SI VOUS **PRODUISIEZ** VOTRE **PROPRE ÉNERGIE** ?

FAITES LE CHOIX D'UN ACCOMPAGNEMENT  
INDÉPENDANT POUR VOS PROJETS SOLAIRES !

- ▶ Études d'opportunité
- ▶ Analyse économique
- ▶ Recherche d'aides et financements
- ▶ Suivis de chantier
- ▶ Suivis d'exploitation
- ▶ Audit énergétique



INDÉPENDANCE



EXPERTISE



FIABILITÉ



ACCOMPAGNEMENT

Engagés pour un avenir durable !

☎ 05 55 38 37 70

📍 Parc Ester Technopole  
9 Allée Loewy - 87280 Limoges

🌐 [www.beenergethik.com](http://www.beenergethik.com)

## Placez votre épargne dans les énergies renouvelables de votre région



**Lendosphere**

Donnez des valeurs à votre portefeuille  
sur [www.lendosphere.com](http://www.lendosphere.com)

Lendosphere recommande aux épargnants d'appliquer des règles de vigilance avant tout investissement. L'investissement dans des projets comporte un risque d'illiquidité et un risque opérationnel du projet pouvant entraîner une rentabilité moindre que prévue et un risque pouvant aller jusqu'à la perte totale ou partielle du montant investi et au non-paiement des intérêts. Les performances passées ne préjugent pas des performances futures. N'investissez pas dans ce que vous ne comprenez pas parfaitement. Lendosphere, SAS au capital de 30 000 € - RCS Paris n°805 178 860 - [contact@lendosphere.com](mailto:contact@lendosphere.com)



# CABINET CHAILLOT

BREVETS · MARQUES · DESSINS & MODÈLES

Fondé en 1985

CERTIFIÉ ISO 9001

## Brevets

PROTÉGER  
UNE INVENTION

Brevetabilité, recherche d'antériorités, rédaction et dépôt de brevets, opposition

BREVET EUROPÉEN,  
EXTENSION À  
L'INTERNATIONAL, PCT

## Marques

PROTÉGER  
UN NOM, UN LOGO

Recherches de disponibilité, dépôt, opposition, renouvellement, annulation

MARQUE DE L'UNION  
EUROPÉENNE, MARQUE  
INTERNATIONALE

## Dessins & Modèles

PROTÉGER  
LE DESIGN

Recherches parmi les modèles, dépôt, action en annulation, prorogation

DESSIN & MODÈLE  
COMMUNAUTAIRE, DESSIN  
& MODÈLE INTERNATIONAL

LIBERTÉ D'EXPLOITATION - VEILLES TECHNOLOGIQUES & CONCURRENTIELLES - SURVEILLANCES DES DÉPÔTS & DOUANIÈRES -  
CONTRATS DE CESSION, LICENCE, CONFIDENTIALITÉ, CONSORTIUM, RÈGLEMENT DE COPROPRIÉTÉ, ACCORD DE COEXISTENCE...  
- EXTENSION À L'ÉTRANGER PAR NOTRE RÉSEAU DE CORRESPONDANTS - SYSTÈME DE SUIVI POUR LES RENOUELEMENTS -  
SAISIES-CONTREFAÇON - MISES EN DEMEURE - CONTENTIEUX - AUDIT/EVALUATION - FORMATION



### ÎLE DE FRANCE

16-20 av de l'Agent Sarre - 92700 Colombes - 01 41 19 27 77

### PAYS DE LA LOIRE

2 square La Fayette - 49000 Angers - 02 52 35 09 79  
73 bd du M<sup>me</sup> Leclerc - 85000 La Roche-sur-Yon - 02 51 41 38 54  
7 av François Mitterrand - 72000 Le Mans - 02 43 87 77 79

### CENTRE - VAL DE LOIRE

50 rue Chanzy - 28000 Chartres - 02 43 87 77 79

### NORMANDIE

108 av de Bretagne - 76100 Rouen - 02 35 63 15 37  
3 place Jean Nouzille - 14000 Caen - 02 35 63 15 37

### BOURGOGNE FRANCHE-COMTÉ

28 av de Marbotte - 21000 Dijon - 03 80 73 28 34  
330 bd Jules Ferry - 39000 Lons-Le-Saunier - 03 80 73 28 34

### NOUVELLE AQUITAINE

21 bd Georges Périn - 87000 Limoges - 05 55 05 98 04  
4 bd Louis Tardy - 79000 Niort - 05 86 99 01 40

### AUVERGNE RHÔNE-ALPES

3 av Julien - 63000 Clermont-Ferrand - 04 73 16 49 92

NOUS CONTACTER [WWW.CHAILLOT.FR](http://WWW.CHAILLOT.FR) [CABINET@CHAILLOT.COM](mailto:CABINET@CHAILLOT.COM)

CONSEILS EN PROPRIÉTÉ INDUSTRIELLE, MANDATAIRES AGRÉÉS AUPRÈS DE

