

# Observatoire de L'HOTELLERIE

## Taux moyen d'occupation

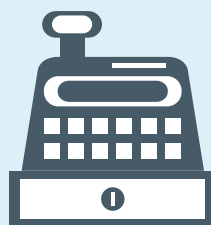
# 61%

soit une hausse de 1,9 %  
par rapport à 2015



## Chiffres clés 2016\* - Haute-Vienne

### Revenu moyen par chambre disponible



# 42 €

soit une hausse de 3 %  
par rapport à 2015

**69 €**  
prix moyen  
par chambre

**+ 1,6%**  
chiffre d'affaires

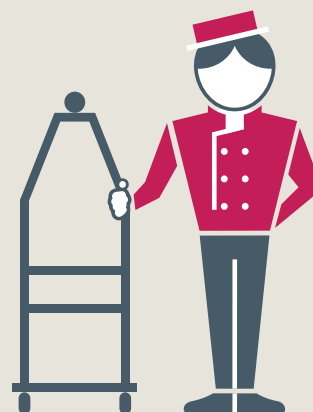
**+ 1,2%**  
nombre de chambres  
louées

## Résultats selon la forme juridique

	<b>indépendants</b>	<b>franchisés</b>	<b>filiales</b>
<b>Taux d'occupation</b>	<b>44%</b> + 5,7 %	<b>64%</b> + 0,8 %	<b>66%</b> + 1,5 %
<b>Prix moyen par chambre</b>	<b>65 €</b> - 0,3 %	<b>74 €</b> + 3,4	<b>68 €</b> - 0,7 %
<b>Revenu moyen par chambre</b>	<b>28 €</b> + 5,3 %	<b>47 €</b> + 4,2 %	<b>45 €</b> + 3,1 %
<b>Chambres louées</b>	<b>+ 1,5%</b>	<b>+ 1%</b>	<b>+ 1,5%</b>
<b>Chiffre d'affaires</b>	<b>+ 4,3%</b>	<b>+ 1,9%</b>	<b>=</b>

## Détail par secteur géographique

<b>Limoges Nord</b>	<b>Limoges Centre</b>
<b>65%</b>	<b>62%</b>
<b>60 €</b>	<b>82 €</b>
<b>39 €</b>	<b>51 €</b>
<b>Limoges Sud</b>	<b>Haute-Vienne</b>
<b>58%</b>	<b>45%</b>
<b>63 €</b>	<b>67 €</b>
<b>37 €</b>	<b>30 €</b>



## Détail par classement

	<b>0</b> 4 établissements	<b>1</b> 4 établissements	<b>2</b> 4 établissements	<b>3</b> 18 établissements	<b>4</b> 18 établissements
<b>Taux d'occupation</b>	<b>67%</b>	<b>47%</b>	<b>47%</b>	<b>60%</b>	<b>60%</b>
<b>Prix moyen par chambre</b>	<b>45 €</b>	<b>57 €</b>	<b>57 €</b>	<b>76 €</b>	<b>76 €</b>
<b>Revenu moyen par chambre</b>	<b>30 €</b>	<b>27 €</b>	<b>27 €</b>	<b>46 €</b>	<b>46 €</b>

Conception et droits d'auteur CCI Limoges Haute-Vienne